

RAPPORT RSE 2024



abaques
audiovisuel



ABAQUES AUDIOVISUEL

PRÉSENTATION

Tour à tour résiliente, agile, inventive, innovante, en 20 ans, notre entreprise a toujours fait face aux défis de son époque. Qu'il s'agisse de réinventer des modèles à l'heure de la crise sanitaire ou d'intégrer de nouvelles technologies à nos expertises métiers, nous poursuivons notre développement avec confiance et responsabilité.

Avec confiance, car de nouveaux clients et de nouveaux secteurs d'activité font appel à l'ingénierie de nos équipes. De l'industriel aéronautique à l'entreprise classée dans les premières licornes françaises, des collectivités territoriales jusqu'aux unités hospitalières, nos expertises en matière de digitalisation nous ont permis de gagner une réelle reconnaissance. Nos équipes sont devenues expertes du Digital Workplace, de la communication unifiée et de l'aménagement des espaces immersifs.

Avec responsabilité, car dans un monde qui change, nous ne craignons pas d'afficher nos valeurs et nos engagements RSE. Faire notre bilan Carbone, réduire notre empreinte, entrer dans une démarche d'amélioration continue, nous avons très tôt fait le choix de l'action: celle d'une entreprise responsable, soucieuse de son impact sur son environnement immédiat et sur la planète. Enfin Abaques Audiovisuel, c'est aussi des hommes et des femmes amoureux de leur métier, conscients de l'apport formidable des nouvelles technologies mais soucieux de préserver ce qui est au cœur de la communication digitale : l'humain.

C'est parce que ce lien restera toujours notre priorité qu'Abaques est bien résolue à continuer de grandir !





« Nous avons toujours eu au sein d'Abaques audiovisuel une approche avant-gardiste, durable et éthique dans la gestion de notre entreprise. Depuis le début, nous nous sommes engagés à façonner une entreprise qui soit bien plus qu'une simple entité commerciale. Pour nous, Abaques représente un lieu où l'éthique, la durabilité et la responsabilité sociale ne sont pas seulement des concepts, mais bien les fondations de notre activité.

Obtenir la plus haute certification internationale EcoVadis avec la médaille Platinum, est une très grande fierté pour l'ensemble de nos équipes et la reconnaissance de tout le travail engagé. Cette consécration témoigne de notre vision responsable qui guide nos actions depuis toujours. Cet engagement se traduit également par des actions concrètes, telles que notre participation active au développement de politiques d'achats responsables, notre investissement dans des pratiques éco-responsables comme la réalisation de notre Bilan Carbone sur les spectres 1, 2 et 3, ainsi que notre soutien à des initiatives sociales et solidaires au sein de notre éco-système.

À travers chaque projet que nous entreprenons, nous nous efforçons de démontrer qu'il est possible de concilier succès commercial et impact positif sur la société et sur l'environnement. Notre croissance financière est indissociable de notre croissance sociale et environnementale.

Alors que nous célébrons notre 20^{ème} anniversaire, nous sommes plus que jamais déterminés à poursuivre cette voie. Les défis du monde d'aujourd'hui exigent que nous continuions à innover, à repousser les limites de la durabilité et à inspirer les générations futures à suivre notre exemple.

Nous tenons à exprimer notre profonde gratitude envers chacun de nos précieux collaborateurs, pour leur engagement indéfectible envers nos valeurs et notre mission. Ensemble, nous pouvons continuer à écrire l'histoire d'Abaques en tant qu'entreprise responsable, engagée et visionnaire. »

Avec toute notre reconnaissance et notre détermination,

Stéphane Gambier et Frédéric André

Fondateurs d'Abaques Audiovisuel



LE MOT DES FONDATEURS

ABAQUES EN CHIFFRES

Fondée en 2004, nous sommes une entreprise qui se distingue par sa passion pour l'audiovisuel, son engagement pour l'excellence et son désir constant d'innover. Forte de trois agences stratégiquement situées, Abaques Audiovisuel est devenue une référence dans le domaine, avec **48** collaborateurs dévoués à la réalisation de la vision de l'entreprise.

Au fil des années, nous avons eu le privilège de servir plus de **1 450** clients et plus de **3500** projets, chacun ayant sa propre histoire à raconter. Notre engagement au profit de la qualité, la créativité et la satisfaction du client a été le moteur de notre succès continu.

48 COLLABORATEURS

1450 CLIENTS

3500 PROJETS



ABAQUES EN CHIFFRES

Conscients de nos enjeux en matière de développement durable, nous sommes engagés depuis 2015 dans une démarche structurée de RSE (responsabilité sociétale de l'entreprise) dans le cadre de nos activités et de notre gouvernance. Nous avons pris l'initiative de nous engager dans une démarche RSE bien avant l'avènement des normes et des exigences en matière de développement durable. En effet, dès 2012, nous avons amorcé une démarche RSE.

Nous avons développé notre politique de développement durable autour de thématiques phares : la sécurité des collaborateurs, les achats éthiques et responsables, la réduction des gaz à effet de serre et des déchets ainsi que l'initiation d'une stratégie d'innovation.

1 TRANSITION ÉCOLOGIQUE

Impact environnemental
de nos activités

Baisse de notre
consommation énergétique

Valorisation des déchets

Préservation des écosystèmes

2 ENJEUX SOCIAUX & SOCIÉTAUX

Diversité et inclusion

Égalité Femmes / Hommes

Qualité de vie au travail

Santé et sécurité

Soutiens du monde
associatif et mécénat

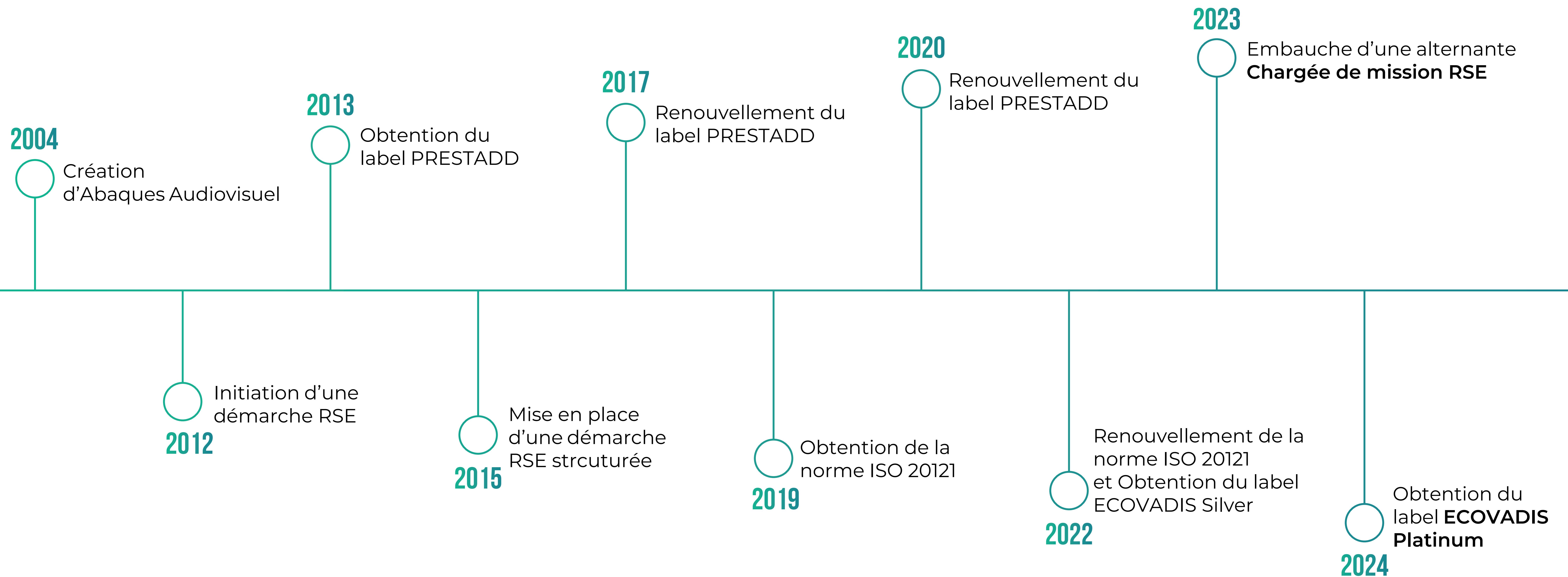
3 ENJEUX ÉTHIQUES

Éthique des affaires

Protection des données

Anti corruption

ABAQUES EN DATES



NOS LABELS ET CERTIFICATIONS

Ces certifications, à savoir ISO 20121, ECOVADIS et PRESTADD, incarnent notre engagement continu en faveur de pratiques commerciales durables, éthiques et de haute qualité. Elles démontrent notre engagement à promouvoir la responsabilité sociale des entreprises, à minimiser notre impact sur l'environnement et à fournir un excellent service à nos clients.

Nous considérons ces certifications comme des étapes importantes dans notre cheminement vers un avenir plus durable, nous motivant à continuer d'innover, de collaborer et de croître en tant qu'entreprise responsable et visionnaire.

ISO 20121 est une norme internationale qui définit les exigences relatives aux systèmes de management responsable aux activités de prestations audiovisuelles et événementielles des événements. En obtenant cette certification, nous avons démontré notre engagement en faveur de prestations de services durables et éthiques tout en respectant les principes de responsabilité sociale et environnementale.



La certification « **AFAQ ISO 20121** » est non seulement la preuve de notre propre engagement en faveur de la durabilité des événements, mais elle rassure également nos clients et partenaires sur le fait que nous adhérons aux normes internationales les plus élevées en matière de gestion responsable des événements.

Le «**Label PRESTADD**» a pour objectif de permettre aux structures œuvrant dans les domaines du spectacle et de l'événement de réduire leurs impacts environnementaux et sociétaux liés à leurs activités et de mettre en œuvre des actions concrètes en les valorisant auprès de leurs différentes parties prenantes (clients, fournisseurs, collectivités, collaborateurs, médias, etc..).



Le «**Label ECOVADIS**» est une référence en matière de responsabilité sociétale des entreprises (RSE). En obtenant le niveau «**PLATINUM**», nous démontrons notre engagement à intégrer des pratiques durables et éthiques dans tous les aspects de notre activité, tout en répondant aux normes internationales les plus strictes en matière de RSE. Après deux médailles d'argent, c'est avec une grande fierté que nous obtenons cette année la plus haute certification internationale EcoVadis avec la médaille Platinum, nous plaçant dans le top 1% des entreprises les plus vertueuses.



Cette reconnaissance reflète notre engagement depuis de nombreuses années, avec des progrès notables sur le volet social, en matière de droits humains, d'éthique et d'achats responsables.

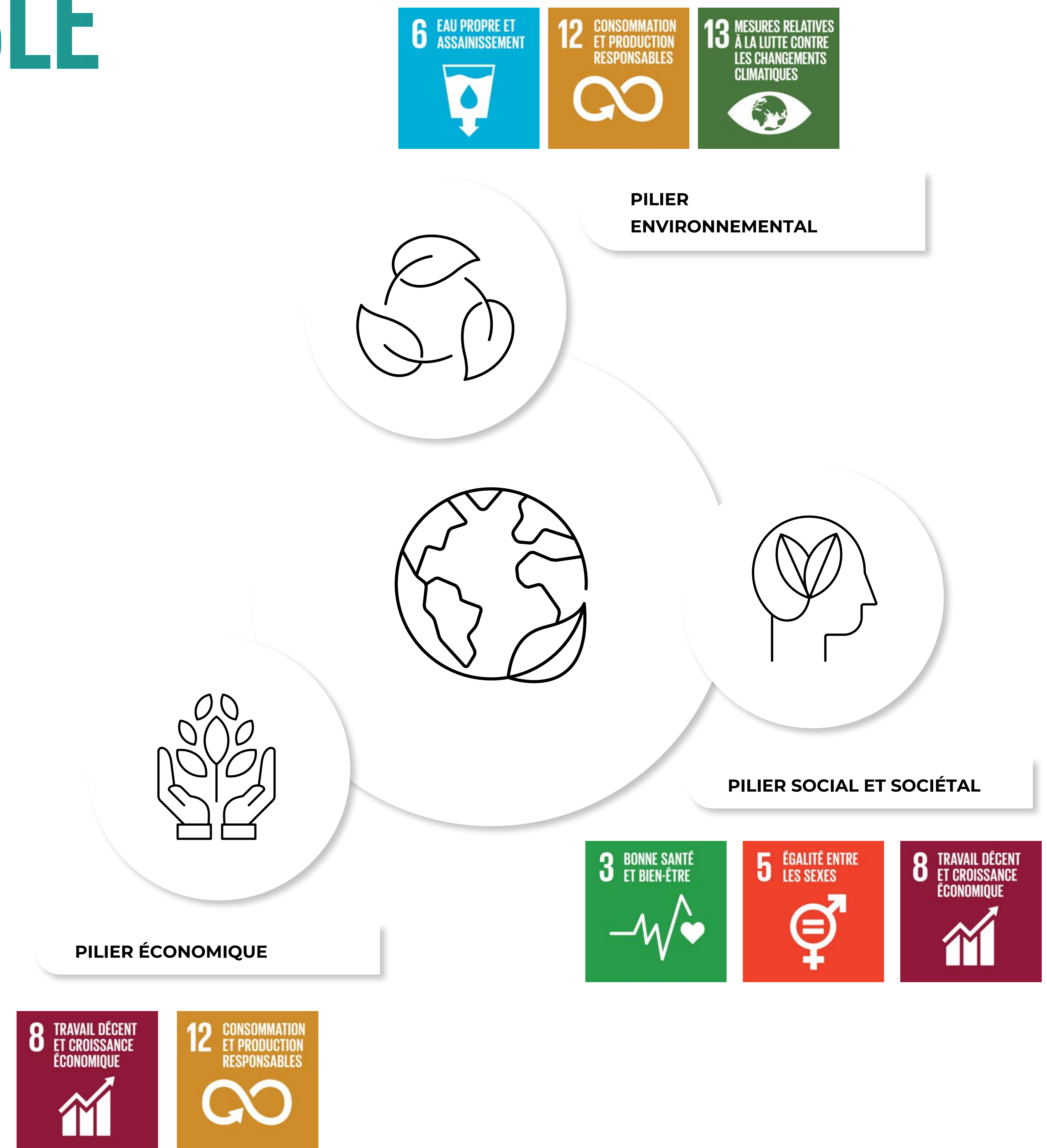
NOS OBJECTIFS DÉVELOPPEMENT DURABLE

Nous sommes convaincus que les entreprises ont un rôle crucial à jouer dans la réalisation des Objectifs de Développement Durable (ODD) des Nations Unies, qui sont un appel mondial à l'action pour mettre fin à la pauvreté, protéger la planète, et garantir la prospérité pour tous. Les ODD sont un cadre international de 17 objectifs ambitieux qui visent à résoudre certains des défis les plus pressants de notre époque. Ils offrent un plan directeur pour un avenir meilleur et plus équitable pour tous.

Nous sommes fiers d'annoncer que nous avons identifié plusieurs ODD qui résonnent profondément avec notre mission, nos valeurs et notre impact potentiel en tant qu'entreprise. Nous ne nous contentons pas de reconnaître les ODD, nous nous engageons également à agir et à développer des initiatives et des actions spécifiques pour contribuer à la réalisation de ces objectifs.

À titre d'exemple, la santé de nos collaborateurs, de nos clients et de nos communautés revêt une importance capitale. Nous développons des initiatives pour soutenir la santé et le bien-être, notamment en favorisant un environnement de travail sain et en promouvant des modes de vie sains.

L'ODD 5 promeut l'égalité des sexes et l'autonomisation de toutes les femmes. Nous nous engageons à éliminer toute forme de discrimination et d'inégalité de genre que ce soit dans la phase de recrutement ou tout au long de la carrière au sein d'Abaques. Nous nous engageons également à minimiser notre impact sur les ressources en eau et à promouvoir des pratiques de gestion de l'eau responsables dans nos opérations en adoptant des bonnes pratiques au quotidien.



NOTRE GOUVERNANCE DANS UNE DÉMARCHE RSE

Guidés par des valeurs fondamentales telles que la transparence, l'éthique et la responsabilité, Abaques s'engage à intégrer les principes de la RSE au coeur de sa stratégie et de ces organes décisionnels.

Le **Comité de Direction (CODIR)** pour piloter et soutenir les projets à moyen et long terme. Il est constitué du Dirigeant, du Président, du Directeur d'Agence de Bordeaux et du Directeur d'Agence de Paris. Chacun de ces membres apporte une expertise unique et complémentaire, assurant une vision stratégique globale pour l'ensemble de l'entreprise. Les réunions du CODIR sont planifiées de manière trimestrielle, favorisant ainsi une réflexion approfondie et une gestion proactive des projets à long terme.

Le processus de prise de décision au sein du CODIR repose sur un principe de collégialité, où chaque membre dispose d'une voix, indépendamment de sa position au sein de l'entreprise. Cette approche démocratique garantit une représentation équitable des idées et des opinions, renforçant ainsi la transparence et l'égalité au sein de notre gouvernance.



Mr Stéphane Gambier
Président



Mr Frédéric André
Directeur Général



Mr Luc Laborderie
Directeur d'agence
Bordeaux



Mr Etienne Dupuis
Directeur d'agence
Paris

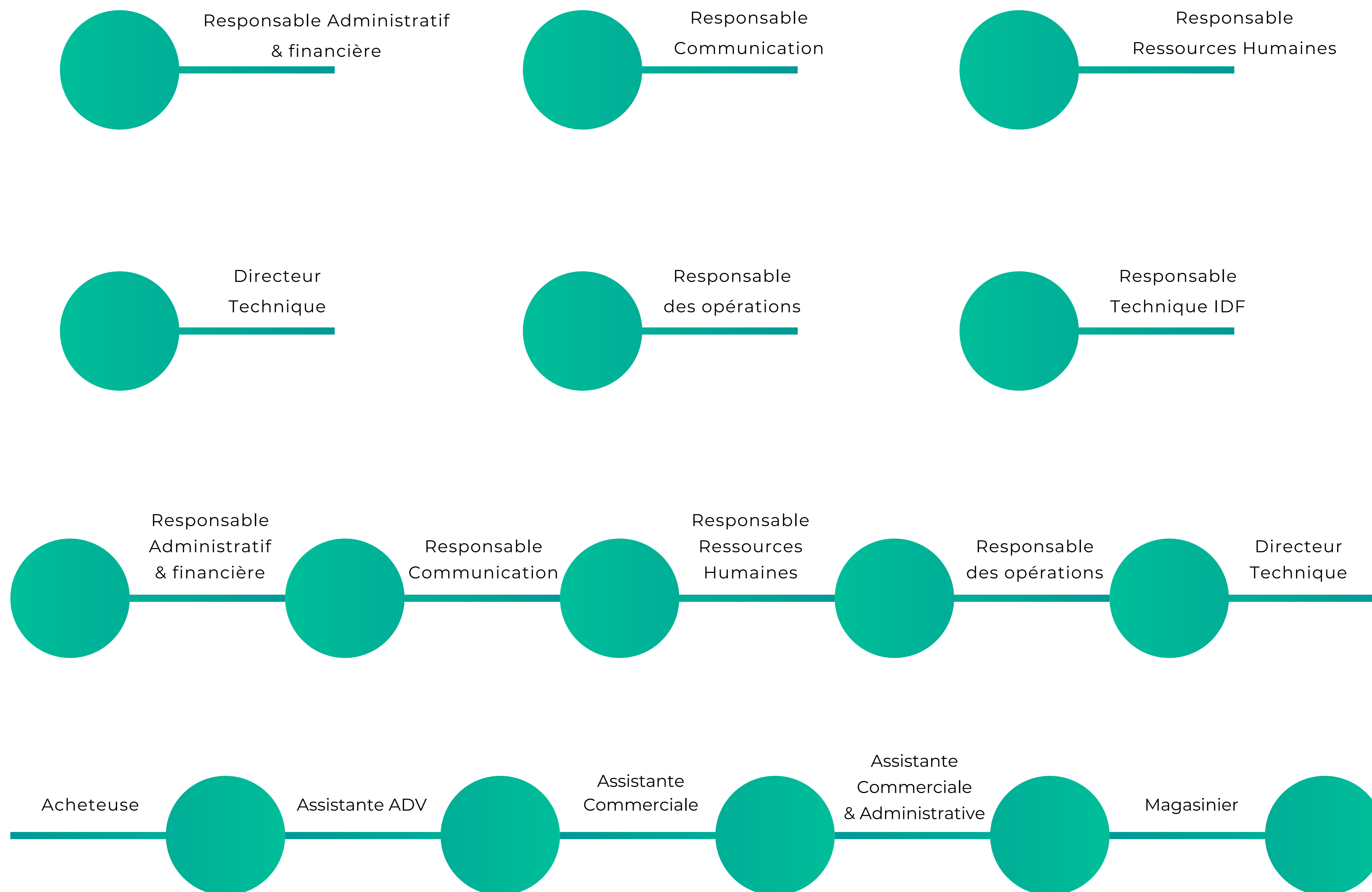
NOTRE GOUVERNANCE DANS UNE DÉMARCHE RSE

Notre gouvernance est également incarnée par notre **Comité Exécutif (COMEX)**, un organe essentiel chargé d'apporter un soutien avisé à la direction en matière de choix stratégiques et de supervision globale des activités de l'entreprise.

Le COMEX, composé de six membres, reflète notre engagement envers la diversité et l'égalité des genres. Fort de 66% de femmes, il illustre ainsi notre ferme conviction en l'importance de promouvoir la parité au sein des instances décisionnelles.

Notre engagement intègre les principes de la RSE dans notre stratégie. Nos processus et nos opérations nous poussent à créer un **Comité de Pilotage RSE (COPIL)** en 2019. Comportant huit membres soigneusement sélectionnés, ce comité a pour objectif d'incarner nos engagements RSE et de les traduire en actions et pratiques concrètes.

Le COPIL RSE, stratégiquement positionné pour superviser et orienter nos actions RSE, reflète notre volonté de favoriser une gouvernance transparente, éthique et durable.



75%

de femmes au sein du comité de pilotage RSE

PILIER

ENVIRONNEMENT

PILIER

ENVIRONNEMENT

Dans un monde où les enjeux environnementaux occupent une place de plus en plus prépondérante, intégrer le pilier environnemental dans notre démarche de Responsabilité Sociétale des Entreprises (RSE) revêt d'une importance cruciale.

À l'heure où les pressions réglementaires et sociétales se font de plus en plus fortes, il est impératif pour les entreprises de prendre en compte **leur impact sur l'environnement** et de **s'engager** activement dans des **pratiques durables et respectueuses**.

Ce pilier environnemental représente une dimension essentielle de notre démarche RSE, car il englobe l'ensemble des actions entreprises pour **réduire notre empreinte écologique**, préserver les ressources naturelles et limiter nos émissions de gaz à effet de serre.

Notre démarche met en lumière nos initiatives, nos réalisations et nos objectifs pour contribuer à la **transition** vers une économie plus durable et respectueuse de l'environnement. De la réduction des émissions de CO₂ à l'optimisation de notre consommation d'énergie, en passant par la gestion responsable de nos déchets et la promotion de l'économie circulaire, nous détaillerons nos efforts pour **minimiser notre impact** et promouvoir un développement durable.



GESTION DES DÉCHETS

Dans le cadre de notre engagement en matière de Responsabilité Sociale et Environnementale (RSE), la gestion des déchets générés par nos activités revêt d'une importance cruciale. Nous multiplions nos efforts et nos initiatives afin d'identifier, mesurer, réduire la production de déchets et encourager leur valorisation.

Évaluation des Déchets

Nous avons mené une évaluation approfondie de nos flux de déchets pour comprendre leur nature, leur volume et leurs sources. Cette analyse nous a permis d'identifier les principaux types de déchets générés par nos activités de prestations et d'intégrations audiovisuelles, notamment les emballages, les équipements obsolètes, les câbles et DEEE.



100%

de déchets générés par nos activités sont identifiés

Gestion Responsable des Déchêts

Nous avons mis en place des procédures internes pour assurer une gestion responsable des déchets à chaque étape de notre chaîne d'approvisionnement et de production. Cela inclut la sensibilisation et la formation du personnel sur les bonnes pratiques de gestion des déchets, ainsi que la mise en place de systèmes de collecte sélective et de tri des déchets sur chacun de nos sites.

Réduction à la Source

Nous nous engageons à réduire à la source la quantité de déchets que nous générons en favorisant l'utilisation de matériaux recyclables et durables dans la conception de nos installations audiovisuelles. Nous encourageons également nos fournisseurs à adopter des pratiques éco-responsables et à réduire l'emballage superflu.



100%

du plastique supprimé en interne

Réutilisation et Recyclage

Nous favorisons la réutilisation et le recyclage des équipements et des matériaux lorsque cela est possible. Nous avons établi des partenariats avec des organismes de recyclage certifiés pour garantir que nos déchets sont correctement traités et valorisés. De plus, nous explorons des opportunités de réutilisation des équipements obsolètes par le biais de programmes de remise à neuf ou de dons à des organisations caritatives et ou à nos collaborateurs.



Innovation et Amélioration Continue

Nous restons attentifs aux innovations et aux meilleures pratiques dans le domaine de la gestion des déchets, et nous nous engageons à continuellement améliorer nos processus et nos technologies pour réduire notre impact environnemental. Nous encourageons également la participation de nos parties prenantes externes, y compris nos clients et nos fournisseurs, dans notre démarche d'amélioration continue.

Nous sommes résolument engagés dans la gestion responsable des déchets et la réduction de notre empreinte environnementale. Nous continuerons à investir dans des pratiques durables et à travailler en partenariat avec nos parties prenantes pour atteindre nos objectifs en matière de RSE.

Ainsi, sur nos 3 agences sont valorisés : le carton, le papier, le marc de café ; les mégots, les cartouches d'encre, les piles, les vis et les appareils électroniques usagés (DEEE). Nous avons pris l'initiative de sensibiliser l'ensemble de nos collaborateurs au tri des déchets. Grâce à la mise en place d'ateliers dédiés et à la fourniture de ressources pédagogiques, nous renforçons les compétences de nos équipes techniques, les préparant ainsi à trier de manière efficiente les déchets lors de leurs installations.

Cette démarche conjointe des collaborateurs sensibilisés et de l'implication des équipes techniques se traduit par un impact significatif sur la qualité des services offerts, entraînant ainsi des répercussions positives sur les sites de nos clients. Nos collaborateurs s'engagent à mettre en pratique au quotidien des actions simples et bénéfiques pour notre planète.



90%

des déchets sont collectés et...

75%

sont valorisés

NOS ÉCOS GESTES

Mise en place du tri de nos déchets sur nos 3 agences

Utilisation de piles rechargeables sur nos 3 agences

Installation des cendriers ludiques (de sondage) pour collecter et valoriser les mégots de cigarette

Suppression des gobelets en plastique

Utilisation de papier écolabellisé

Achat de vaisselles pour l'eau plutôt que des gobelets jetables ou des bouteilles

Utilisation de produits ménagers écologiques

Dématérialisation des documents via l'installation du logiciel GED

Impression automatique recto/verso et en noir & blanc et seulement si nécessaire

Mise en place de la signature électronique systématique

Mise à disposition de matériels obsolètes mais fonctionnels à des associations ou à nos salariés

GESTION ET RÉDUCTION DE LA CONSOMMATION D'EAU

Épuisable, indispensable aux écosystèmes et à la vie humaine sur terre, l'eau conditionne aussi massivement la fabrication de produits, de services et d'énergie. Face au défi de sa protection, indissociable de l'enjeu climatique, les entreprises sont donc les acteurs stratégiques de la transformation des usages à travers leur stratégie RSE. C'est ce que prévoit la CSRD européenne. À ce titre, nous nous engageons à gérer efficacement notre consommation d'eau pour préserver cette ressource vitale et minimiser notre impact environnemental.

Évaluation de la Consommation d'Eau

Nous avons effectué une évaluation approfondie de notre consommation d'eau pour comprendre les domaines où l'eau est utilisée dans nos activités. Cela inclut l'examen de l'eau utilisée pour le nettoyage des locaux et des équipements, ainsi que les besoins en eau potable pour nos employés.

Identification des Points d'Utilisation

Nous avons identifié les points d'utilisation les plus significatifs de l'eau afin de cibler nos efforts de réduction de manière efficace. Cela nous permet de concentrer nos ressources là où elles auront le plus grand impact en terme de conservation de l'eau.

Sensibilisation

Nous sensibilisons et informons notre personnel sur l'importance de la conservation de l'eau et sur les moyens de réduire la consommation d'eau dans nos opérations quotidiennes. Nous les encourageons, également, à proposer des idées innovantes pour économiser l'eau et à adopter des comportements responsables en matière d'utilisation.

Surveillance et Suivi

Nous avons mis en place des systèmes de surveillance et de suivi de notre consommation d'eau pour détecter les tendances de consommation, identifier les inefficacités et prendre des mesures correctives. Cette surveillance régulière nous permet d'ajuster nos pratiques et de maximiser notre efficacité dans l'utilisation de l'eau.

En conclusion, nous nous engageons à gérer et à réduire de manière proactive notre consommation d'eau dans le cadre de notre démarche globale de RSE. Nous continuerons à investir dans des technologies et des pratiques économes en eau, tout en sensibilisant et en formant notre personnel pour garantir une utilisation responsable et durable de cette précieuse ressource.



GESTION ET RÉDUCTION DE LA CONSOMMATION D'ÉNERGIE

Dans un contexte où les changements climatiques s'accroissent, la transition énergétique est plus que jamais une priorité. Cela impose de transformer durablement nos habitudes et nos comportements. C'est pourquoi un certain nombre d'actions et de bonnes pratiques sont mises en place visant à réduire notre empreinte carbone.

Évaluation de la consommation d'énergie

Nous avons effectué une évaluation détaillée de notre consommation d'énergie pour comprendre les principaux points de consommation et identifier les domaines où des améliorations peuvent être apportées. Cela comprend l'examen de la consommation électrique de nos équipements, de nos systèmes de chauffage, d'éclairage, et d'autres appareils utilisés dans le cadre de nos activités.



Optimisation des équipements

Nous investissons dans des équipements modernes et écoénergétiques, intégrant des fonctionnalités telles que la mise en veille automatique, la gestion intelligente de l'alimentation, et l'utilisation de technologies à faible consommation d'énergie. En outre, nous entretenons régulièrement nos équipements pour garantir leur efficacité énergétique optimale.

Sensibilisation et formation

Nous sensibilisons et formons notre personnel sur les bonnes pratiques d'économie d'énergie, y compris l'importance de l'extinction des équipements non utilisés, la régulation de la température des locaux, et l'optimisation de l'éclairage. Nous encourageons également nos employés à proposer des idées innovantes pour réduire la consommation d'énergie.

Surveillance et suivi

Nous avons mis en place des systèmes de surveillance et de suivi de notre consommation d'énergie pour détecter les écarts par rapport aux objectifs et identifier les opportunités d'amélioration. Cette surveillance régulière nous permet d'ajuster nos pratiques et de maximiser notre efficacité énergétique.

Nous nous engageons à jouer un rôle actif dans la transition vers une économie plus verte en réduisant notre consommation d'énergie et en favorisant l'efficacité énergétique. Nous continuerons à investir dans des technologies et des pratiques durables tout en sensibilisant notre personnel et en collaborant avec nos partenaires pour atteindre nos objectifs en matière de réduction de l'empreinte carbone.

NOS ÉCOS GESTES

Nous nous efforçons d'atténuer et de nous adapter au changement climatique. Nos actions sont reflétées à travers nos politiques dédiées, notamment en matière de déplacement professionnel qui vise à réduire notre empreinte carbone en favorisant l'utilisation de moyens de transport à faible impact environnemental.

De plus, notre politique de développement durable guide nos actions pour intégrer des pratiques responsables dans l'ensemble de nos activités.

Bien que nos activités audiovisuelles demeurent une importante source d'émissions de gaz à effet de serre et de polluants, nous nous engageons à minimiser l'impact environnemental de nos opérations. 10 % C'est l'objectif de réduction de la consommation d'énergie française, fixé par le gouvernement à horizon 2024. Et comme la sobriété énergétique est l'affaire de tous, nous mettons en œuvre diverses initiatives, notamment :

- Réduction des GES
- Réalisation du Bilan GES SCOPE 1 - 2 - 3
- Équipement dans les agences de piles rechargeables
- Mutualisation des achats d'un même fournisseur
- Mise en place d'un plan de déplacement en entreprise
- L'ensemble de nos espaces de travail disposent de lumière naturelle
- L'installation de panneaux LED à basse consommation pour l'éclairage
- Maintenance des équipements
- Mise en place d'un éclairage automatique afin de diminuer notre consommation énergétique.
- Extinction des espaces inoccupés
- Extinction des équipements (ordinateurs, écrans, imprimantes etc)
- Limiter la température de nos locaux

RÉDUIRE LES ÉMISSIONS DE GAZ À EFFET DE SERRE LIÉES À NOTRE ACTIVITÉ

Mobilité Durable

Sensible à l'importance de la collaboration, nous avons opté pour la mutualisation de nos véhicules d'entreprise. Cette démarche réduit non seulement notre empreinte carbone en limitant le nombre de véhicules en circulation, mais encourage également le partage responsable des ressources au sein de notre entreprise.

Nous avons franchi le pas vers une mobilité plus verte en intégrant des véhicules hybrides à notre flotte. Cette transition vers des technologies plus propres reflète notre volonté de minimiser nos émissions et à adopter des solutions de transport plus respectueuses de l'environnement.

En investissant dans une borne de recharge électrique au sein de notre siège social, nous facilitons la transition vers des véhicules électriques pour nos collaborateurs en créant un environnement propice à l'adoption de modes de transport écologiques.

En ce sens, nous encourageons activement nos équipes à opter pour les transports en commun. Lorsque cela est possible, nous favorisons le train comme moyen de transport plutôt que l'avion. Cette décision stratégique s'inscrit dans notre volonté de privilégier des modes de déplacement plus durables.

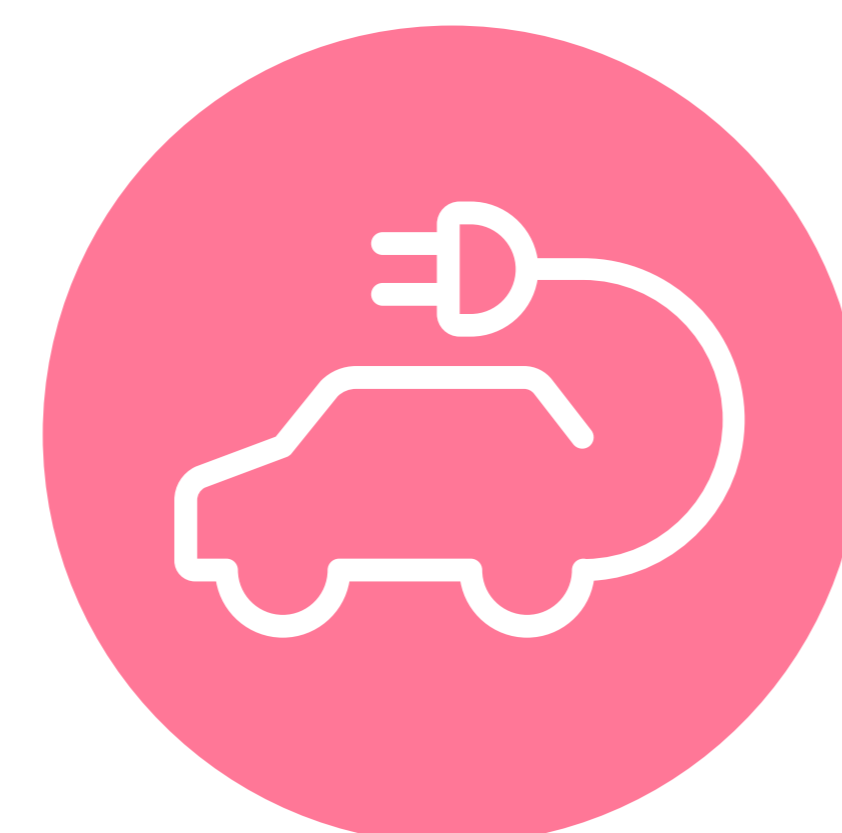


Envoyer un email avec une pièce jointe revient à allumer une ampoule pendant 1h.

10 milliards de mails envoyés en 1 heure revient à 4000 allers-retours Paris - New-York.

Chaque kilomètre parcouru est une occasion de faire des choix responsables. En intégrant ces initiatives dans notre culture d'entreprise, nous œuvrons non seulement pour notre avenir, mais pour un avenir partagé où la mobilité durable devient la norme, et non l'exception.

Le saviez-vous ?



100%

des véhicules de service mutualisés

Supprimer 30 emails revient à économiser 24h de consommation d'une ampoule.

RÉDUIRE LES ÉMISSIONS DE GAZ À EFFET DE SERRE LIÉES À NOTRE ACTIVITÉ

Face à l'enjeu environnemental grandissant, la sobriété numérique devient une préoccupation majeure pour les professionnels. La pollution numérique est engendrée par 3 sources principales :

Les utilisateurs avec leurs différents équipements informatiques

Les centres de données ou data center

Les services et applications numériques

De ce fait la sensibilisation à la pollution numérique est un point très important de nos engagements de sobriété énergétique nécessitant un moindre effort pour un impact significatif.

Notre communication responsable

Nous accordons une importance primordiale à notre communication. Notre stratégie de communication repose sur des principes éthiques solides et une volonté constante de favoriser l'authenticité, la transparence et le respect des droits.

Charte éditoriale pour nos réseaux sociaux

Nous avons établi une Charte éditoriale éthique qui guide nos actions sur les réseaux sociaux. Cette Charte vise à garantir que nos publications respectent des normes élevées en matière de qualité et d'intégrité.

Elle encourage le partage d'informations pertinentes et transparentes. Nous nous engageons à fournir des informations exactes et pertinentes à notre audience, en évitant les manipulations ou les omissions délibérées. Notre objectif est de construire une relation de confiance avec notre public, en partageant notre vision, nos réalisations et nos défis de manière sincère.

Fréquence de publication raisonnée

Nous avons opté pour une approche de communication responsable en publiant de manière raisonnée. Cette approche permet de maintenir un équilibre entre notre présence en ligne et la qualité de nos interactions avec notre audience, mais surtout de limiter notre impact environnemental.

RÉDUIRE LES ÉMISSIONS DE GAZ À EFFET DE SERRE LIÉES À NOTRE ACTIVITÉ

Hébergeur français

Nous avons fait le choix d'héberger notre site sur des serveurs responsables, situés en France. Cette décision contribue à réduire notre empreinte carbone, en minimisant les distances parcourues par les données sur le réseau, tout en soutenant l'économie locale.

Gestion responsable du site internet

La gestion responsable de notre communication s'étend également à notre présence en ligne, notamment à travers notre site internet. Nous sommes conscients de l'importance de la communication en ligne et de son impact potentiel sur l'environnement.

Ainsi, nous sommes engagés dans la création d'un site internet accessible à tous, y compris aux personnes en situation de handicap visuel. Pour ce faire, nous prenons soin de renseigner correctement les balises ALT pour toutes les images présentes sur notre site.

Notre engagement en faveur du numérique responsable se concrétise par la création d'un site internet qui se veut accessible à tous, sans exception, y compris aux personnes en situation de handicap visuel.

Ces balises permettent aux outils de lecture d'écran d'interpréter et de décrire les contenus visuels, offrant ainsi une expérience plus inclusive et enrichissante pour tous les utilisateurs.

Nous sommes convaincus que l'accessibilité numérique est un impératif éthique et social, et nous nous engageons à poursuivre nos efforts pour garantir un accès équitable à notre site pour chacun de ses visiteurs.



RÉDUIRE LES ÉMISSIONS DE GAZ À EFFET DE SERRE LIÉES À NOTRE ACTIVITÉ

Nos objectifs environnementaux horizon 2029

Réduction de notre consommation énergétique

L'objectif de notre entreprise est de réduire notre consommation énergétique de 10% d'ici 2029. Cela implique la mise en œuvre des mesures efficaces telles que l'adoption de technologies éco-énergétiques, une optimisation de nos processus, une utilisation plus efficace de nos ressources énergétiques et une forte sensibilisation de nos collaborateurs à l'importance de la conservation de l'énergie. En diminuant notre empreinte énergétique, nous visons à réduire notre impact environnemental tout en contribuant à des économies financières durables.

-10%

Installation de panneaux solaires

Dans le cadre de notre engagement envers la transition vers une énergie plus propre et renouvelable, nous avons défini un objectif clé : l'installation de panneaux solaires sur notre siège social à Toulouse avant 2029. Cette initiative marque une étape importante dans notre démarche vers la durabilité environnementale, en nous permettant de réduire notre dépendance aux énergies fossiles et de diminuer notre empreinte carbone.

+1
site Toulouse

Réduction Carbone

Afin de minimiser notre impact climatique, nous nous sommes donnés pour défi de réduire notre empreinte carbone de 5% d'ici 2029.

-5%

Achat d'électricité verte

En optant pour cette source d'énergie renouvelable, nous contribuons à réduire notre empreinte carbone et à soutenir le développement des énergies propres. En choisissant l'électricité verte, nous œuvrons pour un avenir plus propre et plus durable pour les générations futures.

+10%

Le reboisement : Partenariat avec des actions de reforestation

Nous avons amorcé notre engagement en contribuant à la plantation de 19 arbres. Cet investissement représente le début d'un objectif à développer au fil du temps, et à l'horizon 2029 nous avons pour objectif d'avoir planté 100 arbres. Notre objectif est de participer au reboisement des zones dégradées. En tant qu'entreprise engagée envers la préservation de l'environnement, nous avons entrepris cette action afin de compenser notre empreinte carbone et de contribuer à la restauration des écosystèmes. Par le reboisement, nous visons à promouvoir la biodiversité, à lutter contre la déforestation et à atténuer les effets du changement climatique.

+100
arbres

COMMENT LA COLLABORATION AVEC ABAQUES BÉNÉFICE À NOS CLIENTS ?

En qualité de prestataire audiovisuel engagé et responsable nous sommes en mesure de proposer des solutions technologiques et des équipements audiovisuels qui intègrent des critères environnementaux, tels que la consommation d'énergie réduite, la conception éco-responsable et la gestion durable des déchets.

Cela permet à nos clients de réduire leur empreinte environnementale tout en bénéficiant de performances optimales. Les solutions audiovisuelles éco-énergétiques et durables peuvent aider nos clients à réduire leurs coûts d'exploitation en limitant leur consommation d'énergie et en optimisant l'efficacité de leurs équipements.

Cela peut se traduire par des économies significatives sur les factures d'électricité et les coûts de maintenance à long terme.

En proposant des solutions audiovisuelles conformes aux normes environnementales et aux réglementations en vigueur, nous pouvons aider nos clients à se conformer aux exigences légales et réglementaires en matière d'environnement. Cela réduit les risques juridiques et financiers associés à la non-conformité et renforce la réputation de l'entreprise.

- Collecter tous les déchets générés par nos prestations.
- Désigner un chef de chantier référent sur chaque prestation, pour s'assurer de la bonne application de cette mesure.
- Identifier, collecter, trier et mesurer tous les déchets générés par nos activités.
- Préconiser des solutions techniques tenant compte de la consommation des équipements
- Mise en place de systèmes d'automations permettant l'extinction des équipements ou de modérer des périodes de mise en veille.
- Proposer des solutions d'extensions de garanties pour garantir la durée de vie des équipements.
- Proposer des solutions de reprise, de collecte et de valorisations des DEEE en fin de cycle de vie des produits
- Favoriser une mobilité durable en mutualisant nos véhicules par exemple. Cette démarche réduit non seulement notre empreinte carbone en limitant le nombre de véhicules en circulation, mais encourage également le partage responsable des ressources au sein de notre entreprise.

PILIER

SOCIAL & SOCIÉTAL

PILIER

SOCIAL & SOCIÉTAL

Au cœur de notre démarche RSE, ce pilier incarne notre engagement envers les individus qui composent notre écosystème, qu'ils soient nos collaborateurs, nos partenaires, nos clients ou les communautés dans lesquelles nous opérons.

Le pilier social représente bien plus qu'une simple composante de notre stratégie d'entreprise ; il reflète nos valeurs fondamentales, notre éthique et notre vision.

Il englobe une multitude de domaines, tels que les conditions de travail, la diversité et l'inclusion, la santé et la sécurité, le bien-être des employés...

...la formation et le développement professionnel, ainsi que notre engagement envers les communautés locales.



QUALITÉ DE VIE AU TRAVAIL

La qualité de vie au travail est devenue l'un des enjeux clés de notre époque, non seulement pour le bien-être des salariés, mais aussi pour la prospérité et la survie future des entreprises. Les attentes sont de plus en plus exigeantes de la part des collaborateurs et des parties prenantes. De ce fait, nous avons fait le choix stratégique de mettre la qualité de vie au travail au cœur de notre politique de responsabilité sociétale d'entreprise.

Equilibre vie professionnelle / personnelle

Pour nous, l'équilibre entre vie professionnelle et personnelle est une priorité. Conscients de l'importance de cette harmonie, nous avons mis en place la promotion de politiques de flexibilité horaire, lorsque cela est possible. Cela s'inscrit dans notre volonté d'adapter nos pratiques professionnelles aux besoins individuels de chacun. En ce sens, nous facilitons également l'accès au télétravail. Cette option offre à nos collaborateurs la flexibilité nécessaire pour concilier leurs obligations professionnelles avec leurs responsabilités personnelles.

Nous encourageons également la prise de congé et de vacances, reconnaissant que ces moments de repos sont essentiels pour permettre à nos employés de se ressourcer.

Egalité homme / femme

Notre objectif est de nous positionner comme un acteur engagé dans le secteur audiovisuel, en cherchant à faire une différence significative dans le domaine social.

En effet, nous nous efforçons d'instaurer et de promouvoir la parité, malgré les innombrables défis qui jalonnent la route du secteur audiovisuel.

Pour cela nous avons mis en œuvre une Politique de recrutement responsable visant à attirer et à soutenir une main-d'œuvre diversifiée. Nous mettons en œuvre des initiatives de formation et de développement qui favorisent l'épanouissement de tous les employés, quel que soit leur sexe. Nous disposons également d'un programme de mentorat et de coaching pour promouvoir l'égalité des chances.

Conditions de travail justes

Nous nous engageons à fournir des conditions de travail sûres, en mettant en place des normes strictes de sécurité et en investissant dans des équipements et dans des infrastructures adéquates. Conscients des défis inhérents à la vie professionnelle, nous veillons à ce que les charges de travail soient raisonnables et équilibrées. Nous sommes résolus à éviter le stress excessif et le burn out en encourageant une gestion éclairée des tâches et en favorisant une répartition équitable des responsabilités.

Enfin, nous nous efforçons de promouvoir une communication ouverte et transparente. Nous encourageons un dialogue constant entre la direction et les employés, permettant ainsi une résolution proactive des problèmes liés aux conditions de travail.

Cette transparence renforce la confiance mutuelle, favorise un climat de travail positif et permet d'adapter nos pratiques en fonction des besoins et des préoccupations de nos équipes.

Rémunération équitable

Nous considérons la rémunération équitable comme un élément central de notre engagement pour la qualité de vie au travail. Afin de garantir une approche transparente et équitable, nous établissons des politiques de rémunération basées sur les compétences, l'expérience et les responsabilités spécifiques de chaque employé.

Pour maintenir la compétitivité de nos salaires sur le marché, nous réalisons régulièrement des analyses comparatives. Cette démarche nous permet de nous assurer que nos rémunérations sont alignées sur les normes du secteur tout en garantissant une équité interne au sein de notre organisation.

En plus des salaires compétitifs, nous offrons à nos employés des avantages sociaux attrayants, adaptés à leurs besoins. Ces avantages comprennent des assurances santé complètes, des régimes de retraite et de prévoyance, ainsi qu'un accord d'intéressement. Ce dernier permet à nos collaborateurs de partager les résultats positifs de l'entreprise, renforçant ainsi leur engagement et leur implication dans notre réussite collective.

Taux d'absentéisme

3,8%

avec pour comparaison un taux national avoisinant les 5%

QUALITÉ DE VIE AU TRAVAIL

Opportunités d'évolution interne

Le secteur audiovisuel est caractérisé par une dynamique constante, des avancées technologiques rapides et des attentes toujours plus élevées de la part de nos clients. Pour rester pertinents et compétitifs, nous avons compris que l'apprentissage et le perfectionnement continu de nos collaborateurs sont essentiels.

Aménagement des locaux & espaces de travail

L'aménagement des locaux et l'espace de travail sont d'une importance capitale dans notre démarche RSE. Ces aspects vont bien au-delà de simples considérations esthétiques, impactant directement le bien-être des employés, la productivité, l'engagement et la performance globale de l'entreprise.

Notre engagement envers un aménagement des espaces de travail de qualité et optimisés s'inscrit dans notre volonté de promouvoir une culture d'entreprise respectueuse de l'humain et de l'environnement.

Taux de satisfaction questionnaire QVT :

75%

des collaborateurs sont satisfaits de leur travail chez Abaques

Nous accordons une attention particulière à la conception ergonomique de nos postes de travail. Ces derniers favorisent le confort et la santé des employés, réduisant ainsi les risques de troubles musculo-squelettiques. Nous avons mis en place des équipements et des mobiliers adaptés, encourageant une posture saine et confortable tout au long de la journée de travail.

Nos espaces bénéficient de lumière naturelle et sont agrémentés de plantes d'intérieur permettant d'améliorer la qualité de l'air et contribuent à la diminution du stress.

20

depuis 2004

nombre de séminaires organisés

44%

des femmes sont cadres

20%

des effectifs sont des femmes

2787

Salaire moyen mensuel brut

Poste de travail équipés de doubles écrans

Fauteuil ergonomique et ajustable

Casque audio sans fil

Limite du nombre de postes en open space

Salle de réunions pour le travail collaboratif

NOS ÉCOS GESTES

ASSURER LA SÉCURITÉ DE NOS COLLABORATEURS

Nous considérons la sécurité et la santé de nos collaborateurs comme des valeurs fondamentales. Dans le cadre de notre démarche RSE, nous nous assurons de garantir que chaque membre de notre équipe évolue dans un environnement sûr et sécurisé conformément à la législation en vigueur.

Nous sommes engagés à créer un environnement de travail sûr et sain pour l'ensemble de nos employés, afin de prévenir les accidents, de protéger leur santé et de garantir leur bien-être au sein de l'entreprise. Parce que la sécurité est notre priorité absolue, nous avons nommé un Référent Santé Sécurité. Cette personne dédiée a pour missions de veiller à ce que toutes les mesures de sécurité soient mises en œuvre, surveillées et ajustées si nécessaire. Le référent santé sécurité est en outre l'interlocuteur des collaborateurs pour répondre à leurs interrogations ou préoccupations.

Cela permet la création d'un canal direct d'action et de communication.

Évaluation des Risques

Nous réalisons régulièrement des évaluations approfondies des risques pour identifier les dangers potentiels dans tous les aspects de nos activités. Cette démarche nous permet d'anticiper les risques, de mettre en place des mesures de prévention appropriées et d'assurer la sécurité de nos collaborateurs.

Formation et Sensibilisation

Nous accordons une grande importance à la formation et à la sensibilisation de nos collaborateurs en matière de sécurité. Tous les employés sont formés aux bonnes pratiques de sécurité, aux procédures d'urgence et aux mesures préventives spécifiques à leur environnement de travail. De plus, des sessions de sensibilisation régulières sont organisées pour maintenir une culture de sécurité forte au sein de l'entreprise.

À l'aide d'un prestataire externe, nous avons sensibilisé nos équipes à l'importance de pratiquer des gestes et postures ergonomiques dans leurs activités quotidiennes.

Cette sensibilisation a pour but de prévenir les accidents et les maladies musculo-squelettiques tout en favorisant la santé et le bien-être des salariés. Grâce à cette formation, nous avons pu fournir à nos collaborateurs des outils pratiques pour la pérennité de l'entreprise ainsi que pour leur propre bien-être.

Enfin, une formation sur les risques psychosociaux (RPS) a été dispensée à l'ensemble de nos managers, leur permettant d'identifier les facteurs de stress pouvant impacter leurs équipes. Notre objectif est de créer un environnement de travail sain, réduisant ainsi les risques associés au stress au travail et à l'épuisement professionnel.

Équipements de Protection

Nous fournissons à nos collaborateurs les équipements de protection individuelle (EPI) nécessaires pour prévenir les risques professionnels. Cela comprend des casques, des gants, des lunettes de protection, des chaussures de sécurité, ainsi que tout autre équipement spécifique à certaines tâches ou environnements de travail.

ASSURER LA SÉCURITÉ DE NOS COLLABORATEURS

Par ailleurs, pour assurer la sécurité de nos collaborateurs, nous organisons régulièrement des sessions de sensibilisation et de formation. L'objectif de ces sessions est de sensibiliser les équipes aux risques potentiels et d'informer notamment les nouveaux arrivants sur l'évolution des mesures de sécurité.

Nous avons investi en ce sens, dans des formations spécialisées pour nos collaborateurs, visant à garantir leur sécurité et leur bien-être au travail. Trois de ces formations clés sont :

Formation Travail en hauteur

Nos collaborateurs qui travaillent en hauteur reçoivent une formation approfondie pour maîtriser les procédures de sécurité, l'utilisation d'équipements de protection adéquats, et la prévention des accidents liés au travail en hauteur.

Formation CACES R486

La formation à la conduite d'engins est essentielle pour garantir la sécurité dans nos opérations. Nos collaborateurs sont formés à la conduite responsable.

Formation Habilitation Électrique

La sécurité électrique est cruciale dans notre secteur. Notre formation en électrique permet à nos collaborateurs de travailler en toute sécurité autour de l'équipement électrique, de comprendre les risques liés à l'électricité, et de prendre des mesures pour prévenir les accidents électriques.

Dans le même temps, nous avons mis en place un système d'alertes, d'avertissements et de sanctions pour garantir le respect des protocoles de sécurité, créant ainsi un environnement de travail plus sûr et plus responsable.



Nous mettons en place des mécanismes de suivi et d'évaluation pour mesurer l'efficacité de nos initiatives en matière de sécurité. Nous nous engageons à améliorer continuellement nos pratiques de sécurité en tenant compte des retours d'expérience et des meilleures pratiques du secteur.



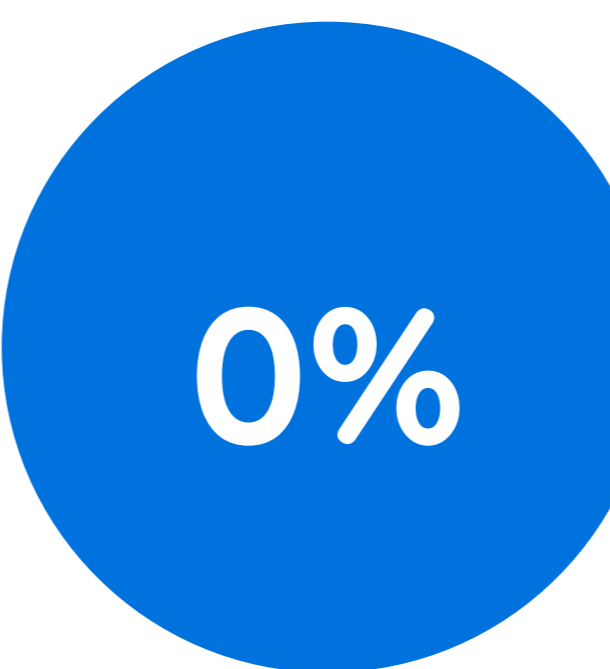
de salariés équipés avec des packs complets d'EPI ainsi que 90% d'habilitation au sein de nos équipes techniques.



de nos sites et voitures sont équipés de trousse à pharmacie complètes.



salarié par agence a reçu une formation de secourisme (SST).



d'accident du travail en 2022 et 2023

ÉVOLUTION PROFESSIONNELLE ET FORMATION

Equilibre vie professionnelle / personnelle

Nous sommes engagés à accompagner nos employés dans la gestion de leur carrière et encourageons le développement professionnel continu. Nos collaborateurs ont accès à des opportunités de formation et de croissance, favorisant l'évolution de leurs compétences et de leur carrière au sein de l'entreprise : des programmes de mentorat, des évaluations régulières et des plans de développement individuels sont mis en place pour favoriser la croissance professionnelle.

Formation

La formation fait partie intégrante de notre culture d'entreprise. La formation constitue un levier majeur et incontournable de développement des compétences. Nous consacrons chaque année une part importante de notre budget à la construction d'un plan de formation tenant compte de la stratégie de l'entreprise et des besoins de formation de nos salariés afin de maintenir leur niveau de compétence et développer leur savoir-faire.

Abaques élabore un plan de formation annuel interne et externe dont l'objectif est d'améliorer les compétences et qualifications particulières.

Egalité homme / femme

Chaque employé(e) est responsable de son propre développement personnel.

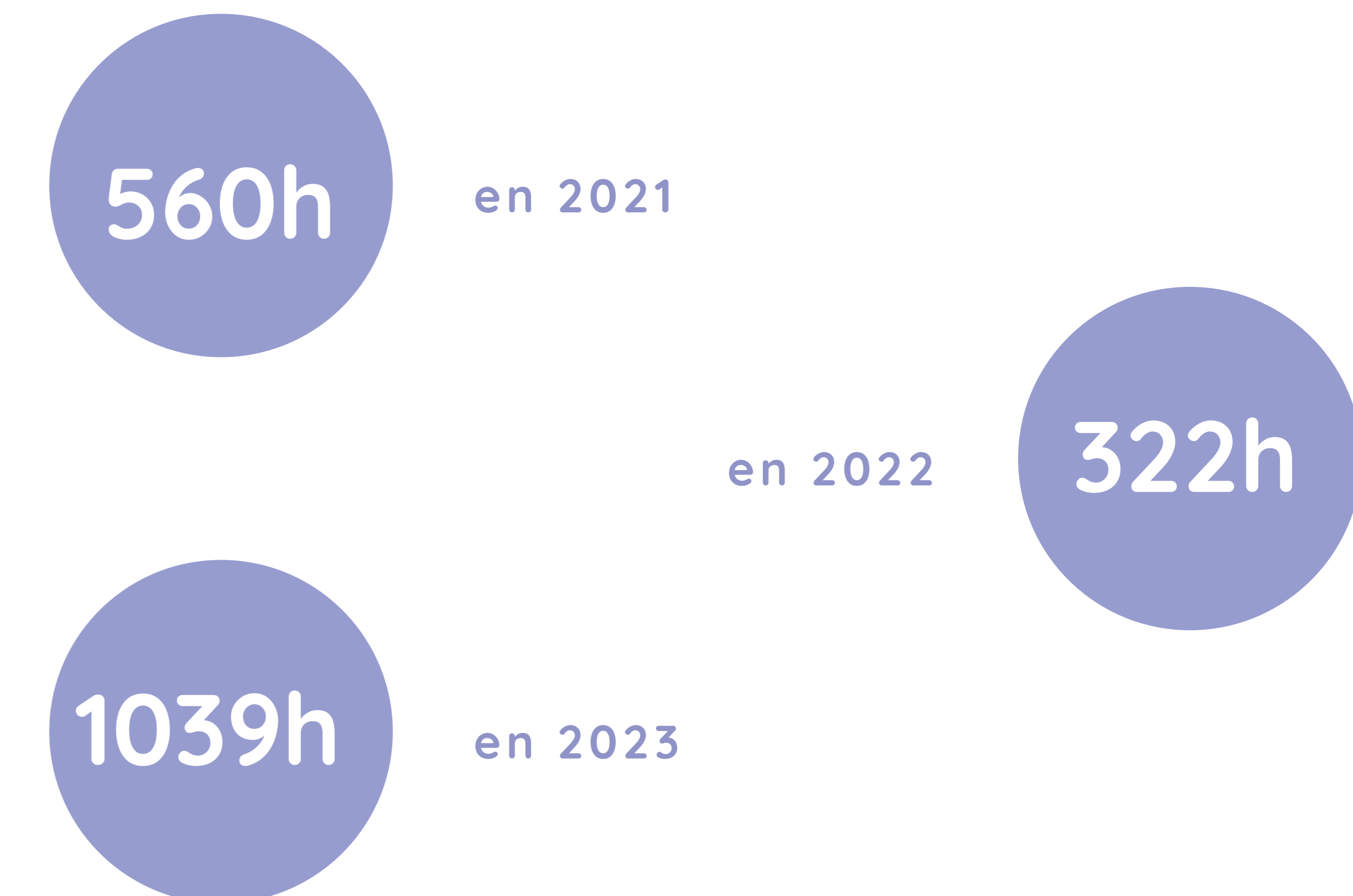
L'entreprise s'efforce toutefois d'offrir la possibilité de progresser à celles et ceux ayant la détermination et le potentiel nécessaires au développement de leurs compétences. De telles opportunités doivent tenir compte du potentiel de chaque collaboratrice et collaborateur et être discutées en toute transparence.

Les entretiens annuels, réalisés par les responsables, ont pour objectif de déterminer les besoins de formation pour l'année à venir et de fixer les objectifs de performance de chaque collaborateur.

Il incombe à chaque responsable de gérer efficacement la performance et la poursuite des objectifs prédéterminés.

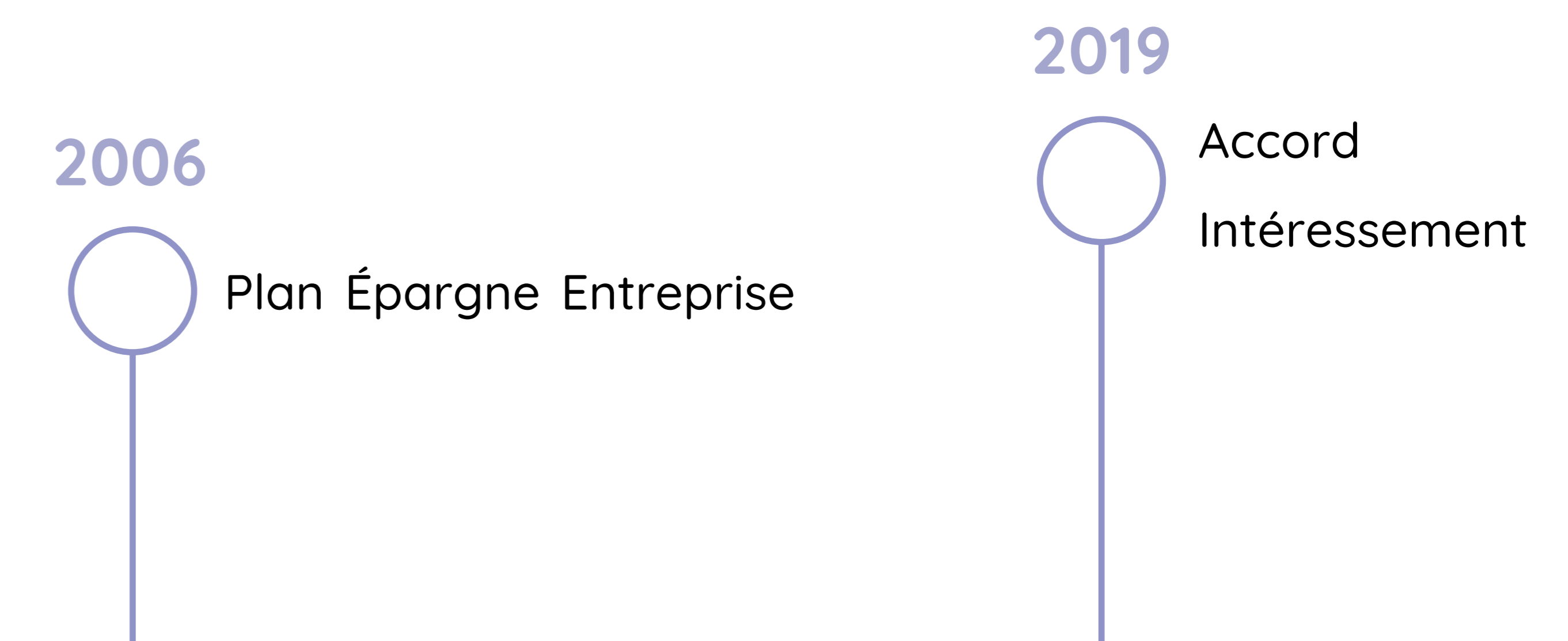
Les évolutions sont décidées uniquement en fonction de la compétence, l'expérience, la performance, du potentiel de l'employé, de la flexibilité et de l'adhésion aux valeurs de l'entreprise, indépendamment de son origine, de sa race, de sa nationalité, de son sexe, de sa religion ou de son âge.

Volume annuel de la formation



Nous croyons que le succès de l'entreprise devrait bénéficier à tous. Nous offrons des programmes d'intéressement aux bénéficiaires et de partage des réussites pour récompenser l'engagement et la contribution collective.

Dans le cadre d'une démarche volontaire, Abaques met en place en 2006 un Plan Epargne Entreprise et poursuit ses efforts en 2019 avec la mise en place d'un accord d'intéressement qui favorise l'accès aux résultats de l'entreprise.



INCLUSION DIVERSITÉ

En adhérant à la Charte de la Diversité, nous avons pris un engagement formel en faveur de la promotion de la diversité au sein de notre entreprise. Nous avons la volonté de créer un environnement inclusif, où chaque talent est reconnu, indépendamment de l'origine, du genre, de l'âge ou de toute autre caractéristique personnelle.

Au-delà des engagements externes, nous avons élaboré en interne une Charte de Non-Discrimination. Cette Charte définit clairement notre position contre toute forme de discrimination, garantissant ainsi un traitement équitable à tous nos collaborateurs.

Et comme la diversité commence dès le processus de recrutement, nous avons rédigé une Charte de Recrutement Responsable. Celle-ci met l'accent sur l'égalité des chances, l'inclusion et l'évaluation des compétences. Cette approche assure que nos processus de recrutement sont transparents, objectifs et exempts de tout biais, favorisant ainsi la diversité au sein de notre équipe.

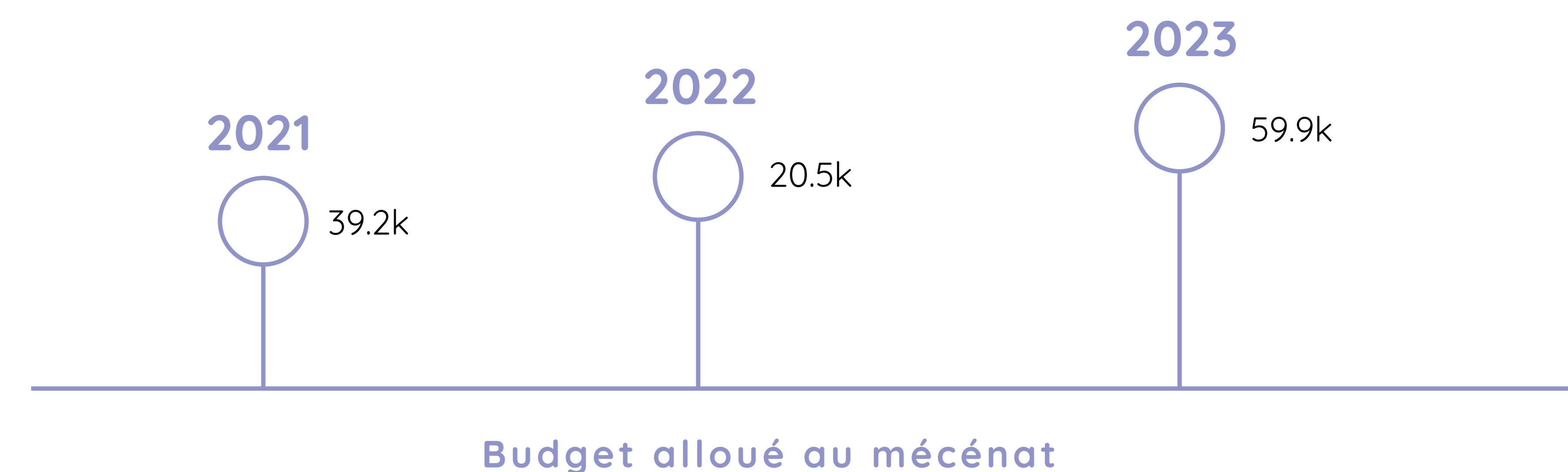
DÉVELOPPER LE MÉCÉNAT

Notre engagement en matière de RSE ne se limite pas aux activités internes. Nous sommes fiers de soutenir des actions de solidarité en mettant à profit nos compétences techniques et en soutenant financièrement des projets qui profitent à notre société. Des actions ont déjà été réalisées au profit de : **Fondation Toulouse Cancer Santé, Avocats sans frontières France, Algeei et bien d'autres.**

Nos engagements associatifs

Nous avons pris l'initiative de soutenir **l'association NQT (Nos Quartiers ont des Talents)** et l'association Réseau Entreprendre. Cette initiative se traduit par la mobilisation de nos ressources humaines, matériels et de leur temps de travail, au profit de ces deux associations.

Concrètement, nous allouons régulièrement du temps de travail pour accompagner les jeunes bénéficiaires de NQT dans leur parcours professionnel. Nos collaborateurs interviennent en tant que mentors, partageant leur expertise et offrant des conseils pour aider ces jeunes à s'insérer sur le marché du travail.



Réseau Entreprendre, est quant à elle une association dédiée à l'accompagnement des entrepreneurs et à la création d'emplois. Notre direction met à disposition ses compétences et son temps pour conseiller et soutenir les entrepreneurs. Cette collaboration permet de renforcer l'écosystème entrepreneurial local mais aussi d'apporter une contribution significative à la création d'emplois et au développement économique de la région.

Entreprise adaptée

Nous collaborons avec des entreprises adaptées afin de soutenir l'inclusion sociale et professionnelle des personnes en situation de handicap. Grâce à l'accompagnement de l'Agefiph, nous avons élaboré un plan d'action pour concevoir et pérenniser notre démarche.

En parallèle, nous faisons appel à l'expertise d'Utophia pour gérer la collecte, le tri, la valorisation des déchets et aux «Quatre Saisons de Lozère» pour l'approvisionnement de nos fournitures de bureau, et prestation d'entretien.

Cette collaboration nous permet de garantir des services de haute qualité, tout en respectant la réglementation applicable, et en favorisant l'insertion des personnes éloignées de l'emploi.

Notre objectif horizon 2029 : mettre en place des actions favorisant le recrutement de personnes en situation de handicap.



DÉVELOPPER LE MÉCÉNAT

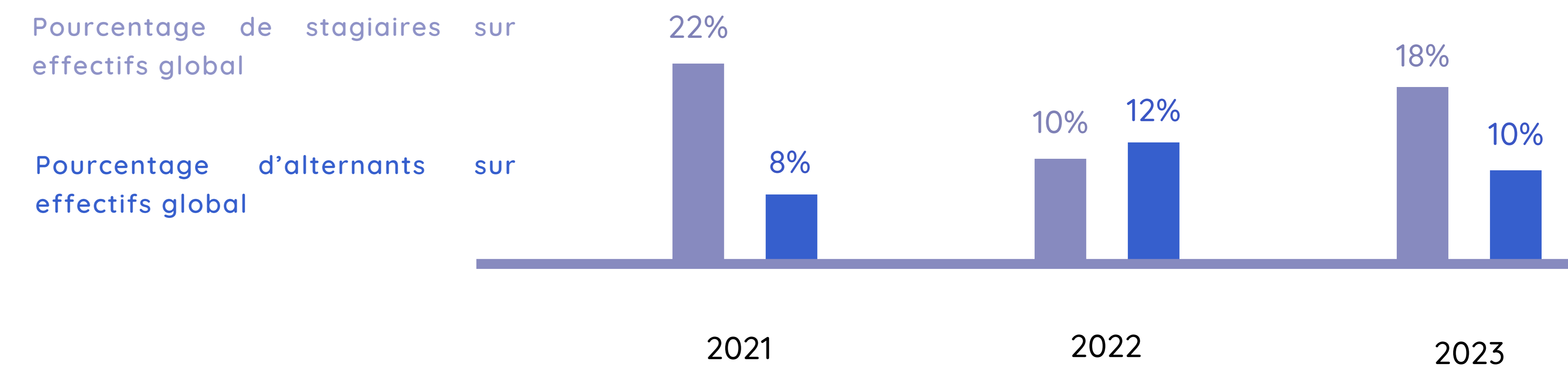
L'intégration d'alternants et de stagiaires contribue au développement des compétences et la promotion de l'employabilité des jeunes. En tant qu'entreprise responsable, nous croyons fermement au potentiel des nouvelles générations et nous nous engageons à leur offrir des opportunités d'apprentissage et d'épanouissement professionnel.

Nos programmes d'alternance et de stage sont conçus pour offrir aux étudiants une expérience enrichissante et formatrice au sein de notre entreprise. Nous nous engageons à fournir un encadrement attentif et des opportunités d'épanouissement professionnel pour aider ces jeunes talents à réaliser leur plein potentiel, tout en contribuant à renforcer notre culture d'entreprise axée sur la RSE.

Nous mettons un point d'honneur à leur offrir un encadrement de qualité, des missions variées et stimulantes, ainsi qu'un environnement propice à leur développement professionnel.

L'embauche d'alternants et de stagiaires nous permet non seulement de bénéficier de nouveaux talents et de perspectives innovantes, mais aussi de contribuer à la formation des futurs professionnels dans notre secteur d'activité. Nous sommes convaincus que cette démarche constitue un investissement dans l'avenir, tant pour les jeunes talents que pour notre entreprise.

En intégrant des alternants et des stagiaires au sein de notre entreprise, nous aspirons à construire un pont solide entre le monde académique et le monde professionnel, à favoriser l'insertion professionnelle des jeunes, et à contribuer à la construction d'une société plus inclusive et dynamique.



DÉVELOPPER LE MÉCÉNAT

Focus Partenariat solidaire en collaboration avec le cœur des entreprises :
« Agir collectivement et localement contre la grande précarité et le handicap »

Nous avons récemment conclu un partenariat de 3 ans avec le fonds de dotation « le cœur des entreprises ». Ce partenariat vise à renforcer notre engagement territorial en collaborant étroitement avec des associations locales pour réaliser des actions solidaires.

Le cœur des entreprises se consacre à faciliter la mise en relation entre les associations et les entreprises du bassin toulousain pour lutter contre la précarité, les fragilités et le handicap. Son rôle est d'accompagner des projets d'association telle qu'Emmaüs, Secours catholique et les apprentis d'Auteuil, et de les relayer auprès des entreprises et de ses collaborateurs à travers des actions de collecte de dons, de bénévolat, de mécénat...

À ce titre, Abaques met en place des journées solidaires pour promouvoir un esprit de solidarité au sein de ces équipes. Ainsi, chaque collaborateur toulousain bénéficie d'une demi-à une journée solidaire par an pour effectuer des missions à caractère sociales telles que la collecte, les maraudes, le tri...

Ce partenariat nous permet d'impliquer nos collaborateurs tout en progressant vers notre objectif à horizon 2029 : allouer au minimum 30 jours par an du temps de travail de nos collaborateurs à des missions solidaires.



COMMENT LA COLLABORATION AVEC ABAQUES BÉNÉFICE À NOS CLIENTS ?

En qualité de prestataire audiovisuel engagé et responsable nous adoptons des pratiques sociales inclusives, telles que l'embauche de personnel diversifié et la promotion de l'égalité des chances. Nous favorisons la promotion du bien-être au travail, à travers des programmes de formation et de développement professionnel, des avantages sociaux attrayants et un environnement de travail sain et sûr.

Ces engagements contribuent à renforcer la diversité au sein de notre organisation, à créer un environnement de travail plus dynamique et innovant, tout en favorisant des relations professionnelles positives avec nos parties prenantes et à assurer la disponibilité de compétences qualifiées et spécialisées pour répondre aux besoins spécifiques de nos clients.

En s'engageant dans des initiatives de responsabilité sociétale telles que le mécénat, le bénévolat ou le soutien aux associations locales, nous renforçons nos liens avec les communautés locales.

Enfin, nous adoptons des pratiques commerciales éthiques et transparentes, telles que la conformité aux normes de gouvernance et la lutte contre la corruption, nous contribuons à renforcer des relations de confiance avec nos clients.

- Garantir la disponibilité de compétences qualifiées et spécialisées pour répondre aux besoins les plus spécifiques de nos clients.
- Réduire les risques liés aux discriminations et aux inégalités de genre dans la chaîne d'approvisionnement de nos clients.
- Garantir que les services fournis sont le fruit d'un travail réalisé dans des conditions éthiques et respectueuses du droit du travail.
- Respecter les normes de santé et de sécurité tout au long de la chaîne d'approvisionnement de nos clients.
- Contribuer à la résolution des défis sociaux et environnementaux, créant ainsi des synergies avec les valeurs de nos clients et renforce les relations à long terme.

Selon l'étude de Glassdor de 2019 : 73% des candidats disent ne pas postuler s'ils ne partagent pas les valeurs de l'entreprise.

55% des diplômés de l'enseignement supérieur sont des femmes.

13% des absences sont liés au burn out.

Le nombre d'handicapés en fauteuil s'élève à moins de 3%.

Le saviez-vous ?

PILIER ÉCONOMIQUE

PILIER

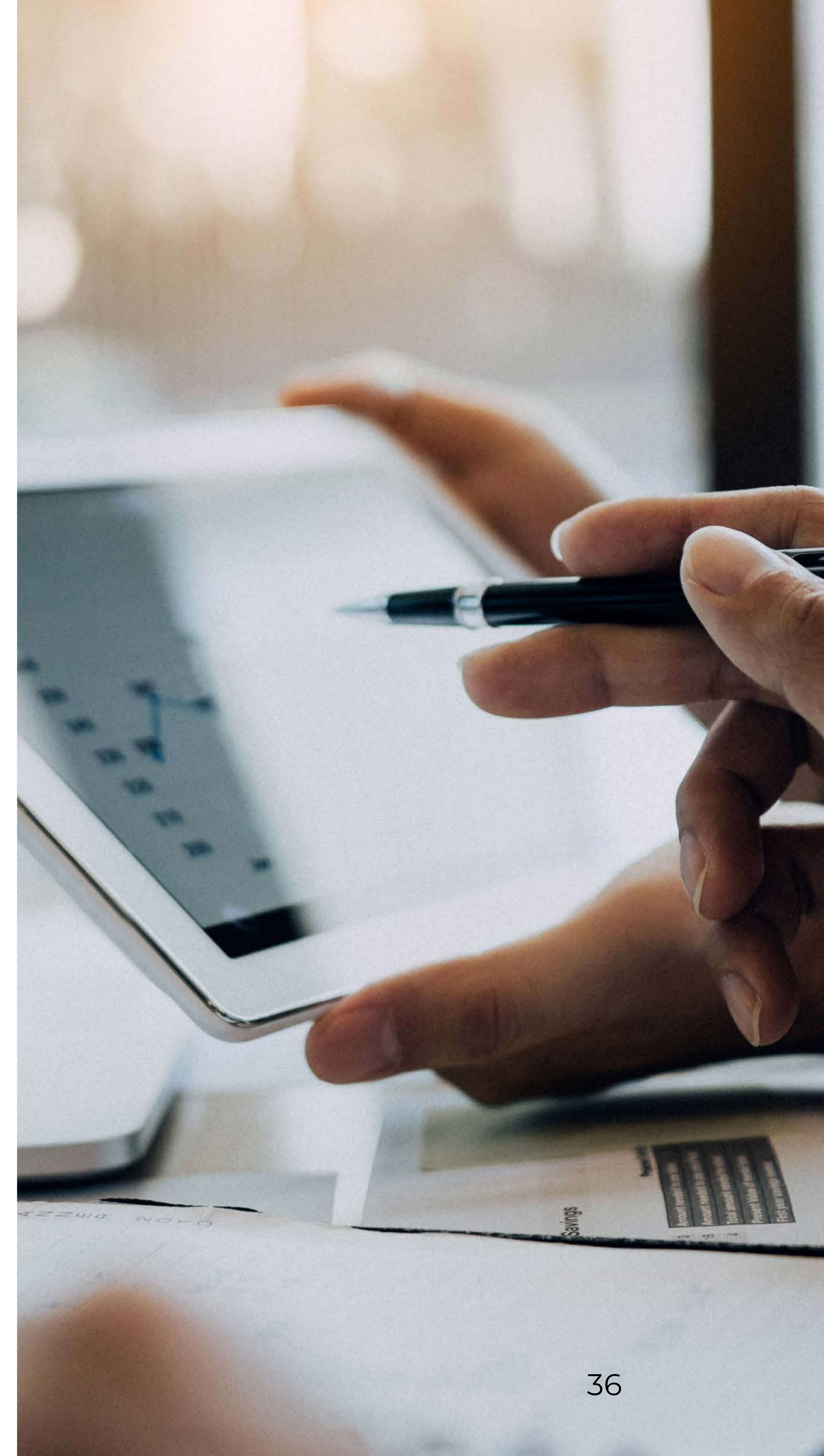
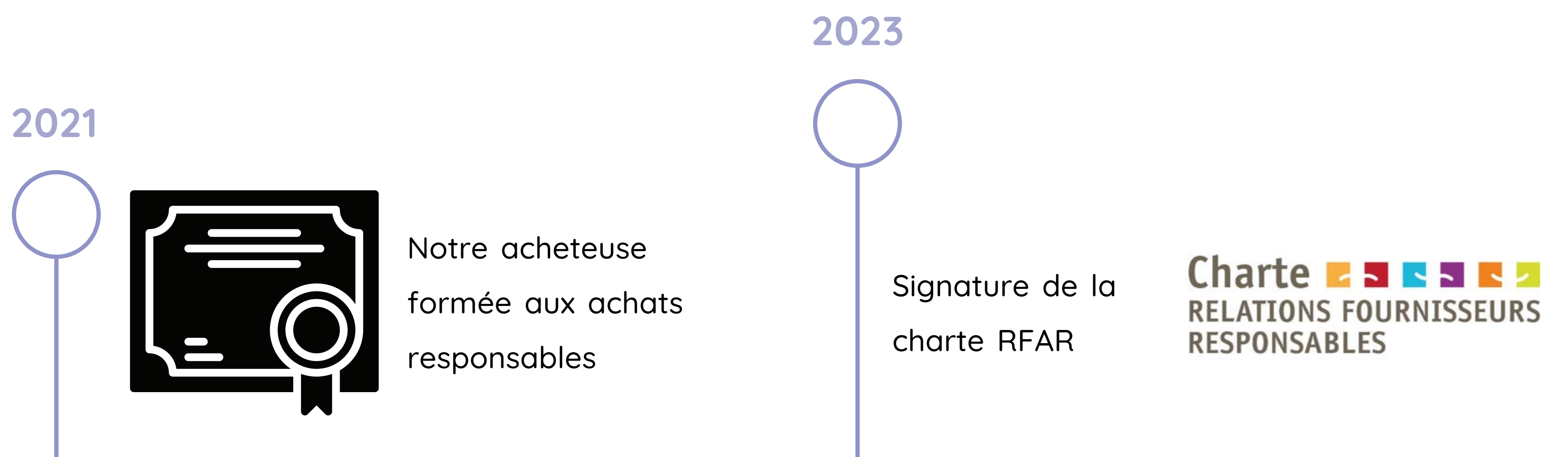
ÉCONOMIQUE

Le pilier économique incarne un aspect crucial où la rentabilité et la durabilité se conjuguent pour garantir notre succès à long terme et préserver la pérennité de nos activités et nos emplois.

Ce pilier économique va bien au-delà de la simple réalisation de bénéfices. Il englobe la création de valeur partagée pour toutes nos parties prenantes, y compris nos employés, nos clients...

...nos fournisseurs, nos partenaires et les communautés dans lesquelles nous opérons. Il reflète notre engagement pour une gestion transparente, éthique et responsable de nos ressources financières...

...ainsi que notre contribution à la croissance économique et à la prospérité des territoires où nous sommes implantés.



ENTREPRISE PÉRENNE

La pérennité d'Abaques repose sur des fondements solides, forgés au fil du temps par des relations étroites avec nos clients. Nous avons choisi la voie de l'économie durable, plaçant la confiance et la responsabilité au cœur de notre développement.

Notre approche économiquement durable commence par la proximité avec nos parties prenantes. Nous comprenons que la réussite de nos clients est la clé de notre propre succès. En nous positionnant comme un partenaire proche, nous sommes en mesure d'anticiper leurs besoins, d'apporter des solutions adaptées et de cultiver des relations durables basées sur la compréhension mutuelle.

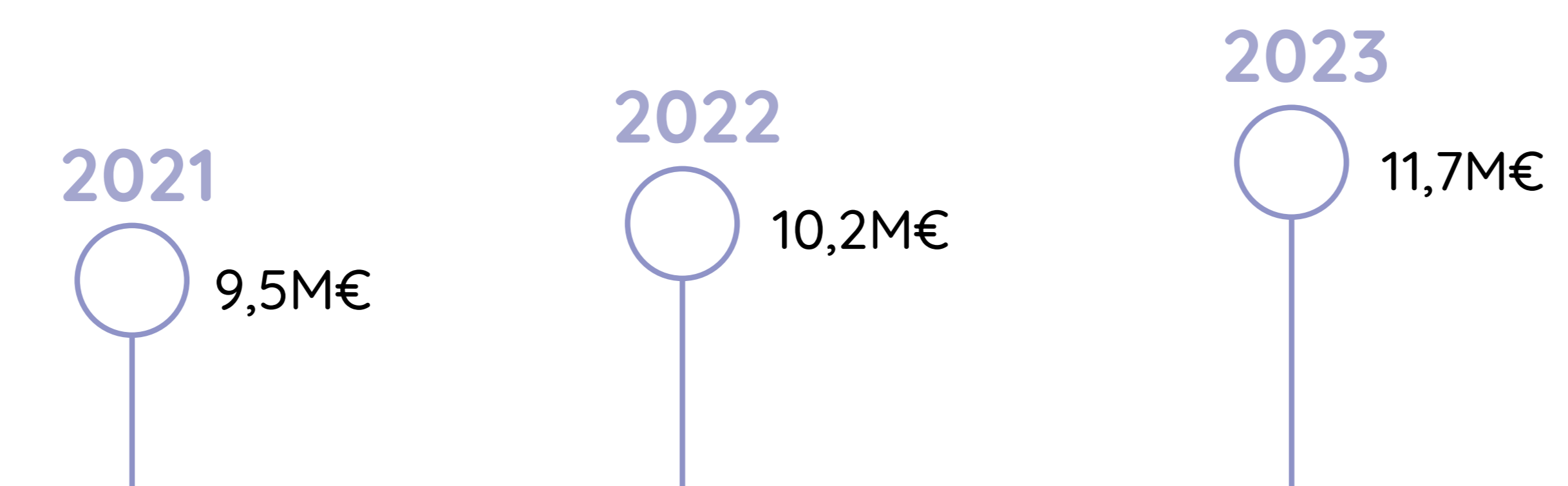
La confiance est l'élément central de nos relations d'affaires. Nous avons bâti des ponts de confiance avec nos clients en fournissant des services et des produits de qualité, en respectant nos engagements et en étant transparents dans nos interactions. Cette confiance mutuelle crée une base solide pour une collaboration à long terme.

Nous ne considérons pas nos partenaires comme de simples acteurs économiques, mais comme des contributeurs essentiels à notre écosystème. Nous accordons une attention particulière au règlement de nos fournisseurs, reconnaissant que leur stabilité économique est un élément clé de notre chaîne de valeur.

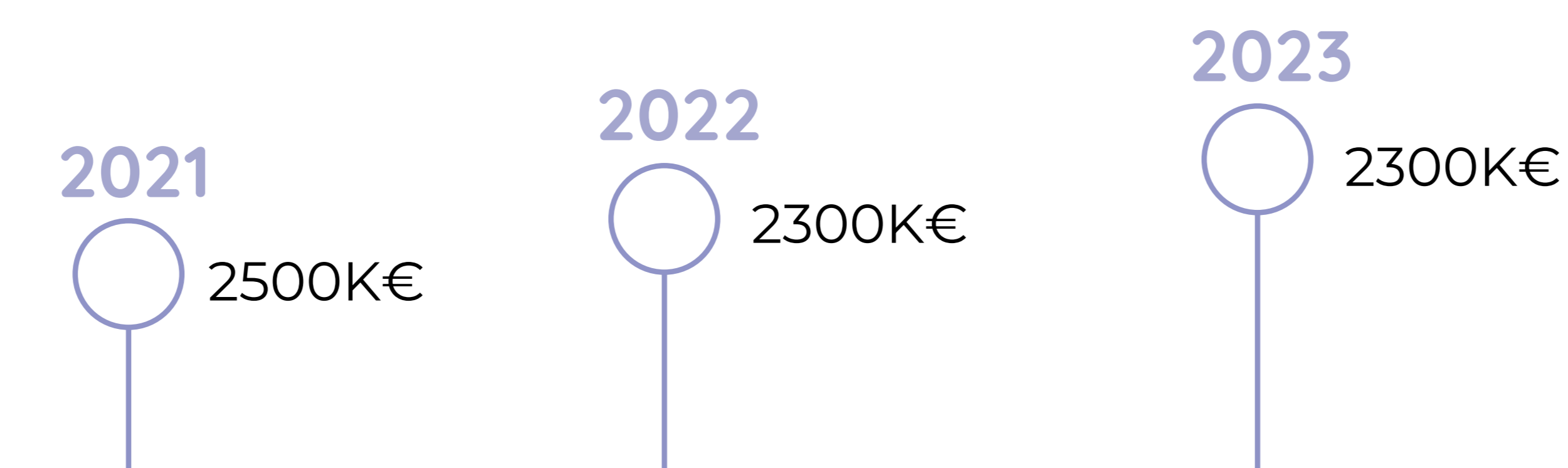
Nous nous efforçons de créer des relations où la dépendance économique est minimale, favorisant ainsi la pérennité et la résilience de tous les acteurs impliqués.

En construisant un avenir solide, nous incarnons notre vision d'une entreprise pérenne, ancrée dans des valeurs qui transcendent le temps.

Évolution du chiffre d'affaire sur 3 ans



Évolution des fonds propres sur 3 ans



6,7% part du plus gros client



DÉVELOPPER NOS ACHATS RESPONSABLES

Nous nous engageons à jouer un rôle de premier plan dans le développement de pratiques d'achats éthiques et responsables. Cette démarche s'inscrit dans notre vision de la RSE et dans notre engagement relatif à notre chaîne d'approvisionnement. L'une des actions clés que nous avons mis en place pour atteindre cet objectif est d'élaborer une Charte Ethique et Achats Responsables à co-signer avec nos principaux fournisseurs.

Nous formalisons l'ensemble de nos engagements éthiques, sociaux et environnementaux dans cette Charte Ethique et Achats Responsables. Nous souhaitons partager avec nos partenaires l'ensemble de ses engagements y compris ceux en faveur du développement durable et à les intégrer à cette démarche.

Nous portons une attention particulière à ce que l'ensemble de ses partenaires respectent les droits et de l'Homme et les exigences éthiques, sociales et environnementales que nous pensons constitutif pour une bonne collaboration. Cette Charte témoigne de notre volonté d'intégrer les principes du développement durable dans l'ensemble de nos métiers et de les promouvoir dans nos relations avec nos partenaires.

Depuis 2023, nous sommes adhérent à la Charte externe RFAR (Relations Fournisseurs et Achats Responsables). Cette Charte définit des lignes directrices claires en matière d'approvisionnement responsable, de transparence et d'éthique des affaires. En signant cette Charte, nous nous engageons à respecter les principes fondamentaux de : ne pas soutenir ni faire affaire avec des fournisseurs impliqués dans des pratiques contraires aux droits de l'homme.

Nous veillons à ce que nos fournisseurs respectent les normes de travail équitables, y compris des conditions de travail sécuritaires et des salaires justes. Nous encourageons nos fournisseurs à minimiser leur impact environnemental et à adopter des pratiques durables. Nous promovons la transparence et l'éthique dans nos transactions commerciales et nous attendons la même attitude de nos fournisseurs.

Pour cela, nous référençons et évaluons les engagements RSE de nos fournisseurs, et, nous avons entamé la démarche de mise en place de critères RSE pour la sélection de nos futurs partenaires.

Nos cartes de visites connectées

Nous avons concrétisé notre engagement en faveur de pratiques durables en remplaçant les cartes de visite traditionnelles par une alternative dématérialisée et réutilisable, en partenariat avec le prestataire local WEMET. Cette initiative élimine l'utilisation de papier et d'encre, contribuant ainsi à réduire notre empreinte environnementale.

Choix responsable de nos goodies : Durabilité, Recyclage, et Soutien local

Nous adhérons à une approche de production raisonnée de nos goodies. Cela signifie que nous ne produisons que la quantité nécessaire pour répondre à la demande, minimisant ainsi le gaspillage et les excédents inutiles. Cette approche réduit non seulement notre empreinte environnementale, mais elle garantit également une gestion responsable de nos ressources. Ces derniers, sont fabriqués à partir de matières recyclables et durables, ce qui appuie notre engagement envers la préservation de l'environnement. En privilégiant ces matériaux, nous contribuons à la réduction des déchets et à la préservation des ressources naturelles.

Pourcentage de signature fournisseurs de notre charte éthique et responsable



ÉTHIQUE DES AFFAIRES

L'intégrité, l'éthique, la responsabilité sociétale, la loyauté, le respect de la personne, la transparence, la lutte contre la corruption et contre la concurrence déloyale constituent les valeurs fondamentales dans la conduite des affaires.

Nous sommes fermement engagés à promouvoir des pratiques commerciales éthiques, transparentes et responsables à tous les niveaux de notre organisation, tant en interne qu'en externe.

Le Code d'éthique reflète nos attentes envers toutes nos parties prenantes. Il définit les normes d'éthique et de comportement professionnel attendue. Toutes les règles éthiques sont portées à la connaissance de tous les collaborateurs dès leur arrivée chez Abaques. Tous les collaborateurs, quel que soit leur poste ou leur niveau hiérarchique, doivent respecter à titre d'exemple les obligations suivantes :

CONFORMITÉ À LA LEGISLATION

Nous nous engageons à respecter les lois et réglementations dans chaque pays où nous exerçons notre activité. Tous les Collaborateurs sont tenus de s'informer des dispositions en vigueur dans l'Entreprise concernant leur domaine de responsabilité, de les observer et de consulter, en cas de doute et de besoin, les services compétents pour obtenir des informations complémentaires.

RESPECT DES PERSONNES

Nous entendons appliquer une politique de ressources humaines équitable et conforme aux lois. Cette dernière interdit notamment toute discrimination, toute pression, poursuite ou harcèlement à caractère moral ou sexuel est interdit(e). Chaque Collaborateur a droit au respect de sa vie privée notamment au travers de la réglementation relative aux données informatiques. De plus nous avons formalisé une procédure d'alerte anti-harcèlement pour prévenir, traiter et bannir toute forme de harcèlement.

CONCURRENCE LOYALE

Nous veillons au respect des règles de la concurrence afin que celle-ci soit loyale et équitable. Aucune action de la société Abaques ne doit empêcher, restreindre ou fausser la concurrence. Nous nous refusons toutes les pratiques concurrentielles et commerciales déloyales, notamment toute entente avec les concurrents ou toute pratique concertée concernant notamment les conditions financières, la répartition des prestations, des marchés ou des clients.

RELATIONS AVEC LES CLIENTS, FOURNISSEURS ET AUTRES PARTENAIRES COMMERCIAUX

Nous entretenons avec toutes nos parties prenantes et, en particulier, avec nos clients, nos fournisseurs et autres partenaires commerciaux, des relations placées sous le signe de l'honnêteté et de l'équité, en accord avec ses principes éthiques listés en préambule.

En conséquence, nous nous obligeons à honorer nos engagements contractuels et à respecter tant la lettre que l'esprit de nos accords commerciaux. Les Collaborateurs doivent veiller à agir avec professionnalisme, intégrité et équité afin d'encourager les clients à faire appel aux services de la société Abaques.

LUTTE CONTRE LA CORRUPTION

Nous nous attachons à lutter contre les faits de corruption, de trafic d'influence, de concussion, de prise illégale d'intérêt, de détournement de fonds publics, de favoritisme ou de tout autre manquement à la probité.

Nous avons élaboré un code de conduite anti-corruption en vue de répondre aux exigences de la loi française dite « Sapin II » du 9 décembre 2016. Ce code anti-corruption a vocation à guider les actions et comportements des Collaborateurs au quotidien en ce qui concerne notamment :

- Les cadeaux et invitations,
- Les relations avec les agents publics,
- Les relations avec les fournisseurs, clients,
- Le mécénat et le sponsoring,
- Les relations avec les consultants,
- Les paiements de facilitation...

ÉTHIQUE DES AFFAIRES

CONFLITS D'INTÉRÊTS

Les décisions commerciales d'Abaques sont prises de manière objective, sans aucune considération personnelle. Toute activité ou mission des Collaborateurs et des organes de gouvernance de la société Abaques allant à l'encontre des intérêts de l'Entreprise sont proscrites.

CONFIDENTIALITÉ

Nous nous efforçons de faire respecter, dans l'entreprise et dans l'exécution de ses contrats, la confidentialité dans l'usage des données, des informations, du savoir-faire, des droits de propriété intellectuelle et industrielle et des secrets d'affaires, en lien avec nos activités. Tous les Collaborateurs sont tenus de conserver pour eux seuls les informations confidentielles relatives à Abaques, ses clients, ses fournisseurs et ses Collaborateurs.

100%

Notre Charte et Code de conduite éthique et anti corruption sont consignés par 100% de nos collaborateurs



PROTECTION DES DONNÉES

CONFORMITÉ RGPD

Préserver la confidentialité, l'intégrité et la sécurité des données de nos employés, de nos clients, de nos partenaires et de toutes les parties prenantes avec lesquelles nous interagissons, est primordial.

Nous avons mis en place des dispositifs robustes et des Chartes claires pour assurer la confidentialité, la sécurité et l'éthique dans l'utilisation de l'information.

Ainsi nous avons élaboré une Charte de Protection des Données qui définit les principes fondamentaux guidant la collecte, le traitement et la conservation des données au sein de notre entreprise. Cette Charte garantit la conformité avec le Règlement Général sur la Protection des Données (RGPD) et renforce la confiance de nos parties prenantes envers notre engagement envers la confidentialité.

La transparence dans l'utilisation des systèmes informatiques est essentielle, c'est pourquoi notre Charte d'Utilisation des Systèmes Informatiques établit des lignes directrices claires quant à l'utilisation responsable des technologies au sein de l'entreprise. Elle sensibilise nos équipes à la sécurité numérique et à la gestion appropriée des informations.

Comme le risque 0 n'existe pas, la réactivité et l'anticipation en cas de violation des données est primordiale. De ce fait, nous avons formalisé une procédure d'alerte dans le but d'assurer une réponse rapide et efficace en cas de situation critique, garantissant ainsi la protection immédiate des informations sensibles et la mise en œuvre de mesures correctives appropriées.

Enfin, pour uniformiser notre démarche nous avons nommé un Référent RGPD au sein de notre équipe, chargé de veiller à la mise en œuvre et au respect des dispositions légales en matière de protection des données.

La sécurité physique est tout aussi importante que la sécurité numérique. Nous avons restreint les accès aux locaux en utilisant des portes verrouillées, garantissant ainsi une protection supplémentaire contre les accès non autorisés.

De plus, nous sensibilisons et formons régulièrement nos employés à l'importance de la protection des données ainsi qu'aux bonnes pratiques en matière de sécurité de l'information. Nous les encourageons à être vigilants et à signaler tout incident ou toute violation potentielle de la sécurité des données.

En intégrant ces Chartes et procédures dans notre quotidien, nous garantissons non seulement la conformité aux normes réglementaires, mais aussi une culture de la sécurité et de la responsabilité numérique au sein de notre entreprise.

COMMENT LA COLLABORATION AVEC ABAQUES BÉNÉFICE À NOS CLIENTS ?

Une démarche RSE, en particulier en ce qui concerne le pilier économique, peut avoir plusieurs impacts positifs pour nos clients et partenaires

- Assurance de la stabilité à long terme de nos services fournis grâce à nos fonds propres, réduisant ainsi leurs risques en terme de continuité d'approvisionnement et de relations commerciales durables.
- Garantie que nos fournisseurs respectent des normes éthiques élevées dans leurs pratiques commerciales, offrant aux clients l'assurance que leurs achats contribuent à des pratiques commerciales responsables.
- Facilitation des échanges d'informations et de contacts avec nos clients avec la mise en place d'un dialogue des parties prenantes, améliorant ainsi l'expérience client et renforçant les relations commerciales.
- Réduction des risques liés à la corruption et à la fraude dans la chaîne d'approvisionnement, garantissant à nos clients des pratiques commerciales transparentes et éthiques.
- Garantie de la protection des données personnelles de nos clients conformément aux réglementations en vigueur, renforçant ainsi la confiance et la sécurité des clients dans le traitement de leurs informations.

Selon l'étude de France stratégie, les entreprises ayant une démarche RSE cohérente ont en moyenne une rentabilité de +13% par rapport à celles qui n'en n'ont pas.

85 % des entreprises ont reconnu la nécessité d'intégrer une démarche sociétale dans leurs opérations, Toutefois, on observe un fossé entre la conscience et l'action, avec seulement 30 % des entreprises qui mettent en place des actions RSE concrètes.

Le coût moyen du désengagement du salarié est de 14 310 euros selon l'étude du groupe APICIL et Mozart consulting.

Le saviez-vous ?

ÉTHIQUE DES AFFAIRES

Nos chartes et politiques

Charte anticorruption & code de conduite anticorruption
Charte de lutte contre le harcèlement & procédure d'alerte
Charte diversité
Charte du droit à la déconnexion
Charte éthique et achats responsables
Charte de recrutement responsable
Charte de non-discrimination
Charte Relations Fournisseurs et Achats Responsables RFAR
Charte RSE Abaques
Charte télétravail & code de conduite

Politique condition de travail
Politique déplacement professionnels et voyages d'affaires
Politique développement durable
Politique RH générale



« Pour nous c'était naturel de devenir mécène de ce 128^{ème} congrès national des sapeur pompiers parce que nous sommes très attachés aux valeurs de la RSE, les pompiers c'est l'exemple type de la bienveillance et d'interventions qui sont nécessaires dans notre vie à tous au quotidien, c'est donc logique que l'on soit mécène. »

Stéphane Gambier, Président ABAQUES

« L'un des avantages aussi des solutions proposées par Abaques en matière de RSE est que les écrans s'éteignent automatiquement, ils restent en veille mais ils sont peu gourmands en énergies. Ce qu'on apprécie dans le partenariat avec Abaques, est qu'il y a une véritable expertise, il y a d'abord une évaluation de nos besoins qui se fait à chaque fois de manière très professionnelle et ensuite derrière on a des solutions qui sont tout à fait adaptées à nos besoins. Et ça c'est important. »

Georges Archer, Chargé de Services et Sécurité Sites tertiaires Orange

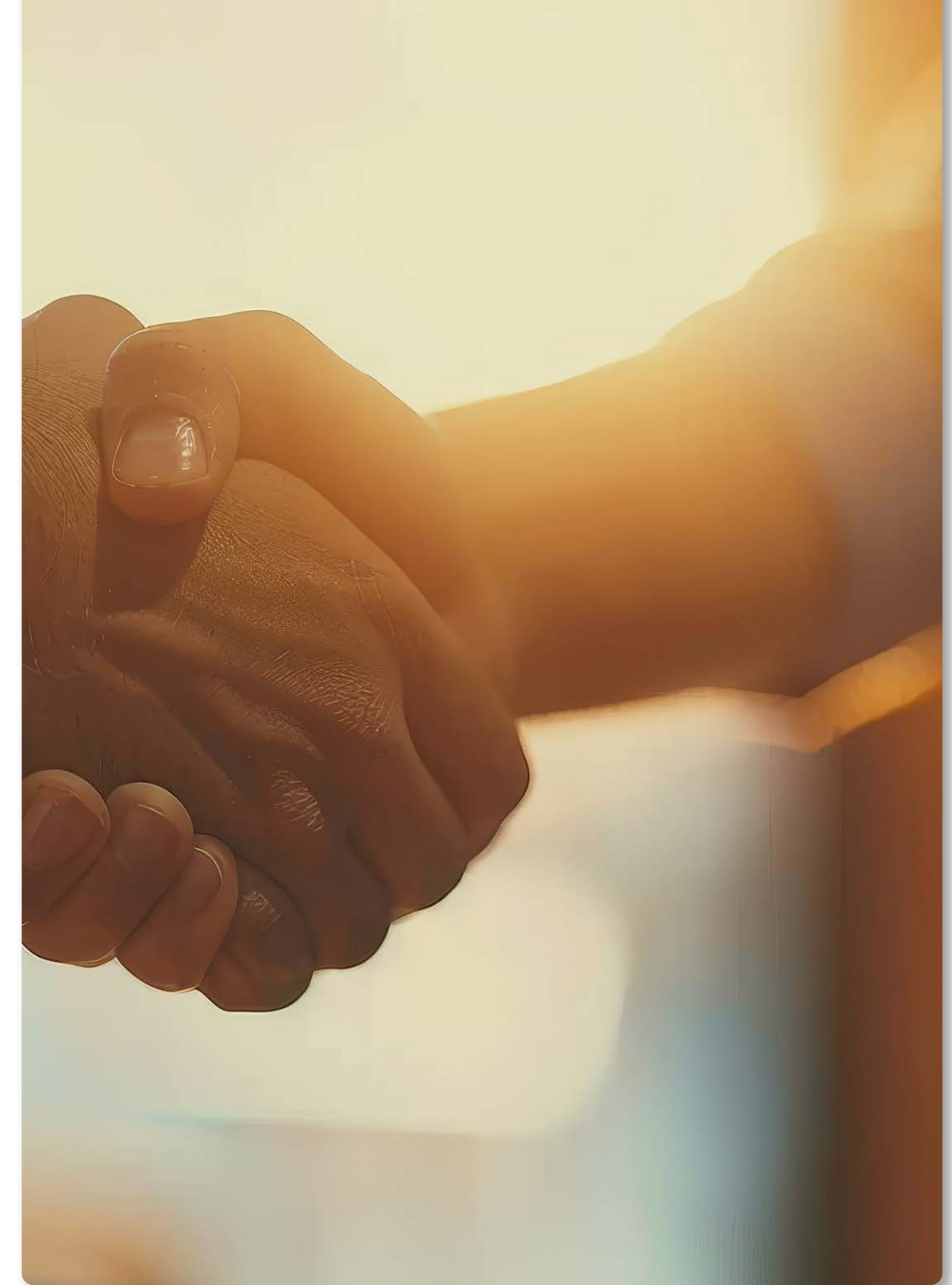
« Le fait de renouveler ces équipements avait aussi pour but de partir sur des équipements beaucoup moins énergivores avec des conducteurs lasers qui consomment 2 fois moins que nos anciens vidéos projecteurs. »

Eric Fournier, Directeur du numérique et des systèmes d'informations Cité du Vin

« On est très sensible au fait qu'Abaques ait la marque ISO, et qu'ils soient sensibilisés aussi. Toutes les questions RSE sont très importantes pour nous et rentrent de plus en plus dans nos préoccupations. »

Stéphanie Roques, Directrice de l'association Hier, un village

« UNE VÉRITABLE EXPERTISE »



TÉMOIGNAGE
& PRESSE

Agence Abaques Toulouse

(Siège social)

Parc d'Activités du Cassé 1,
3 Rue du Casse,
31240 Saint-Jean

05 34 25 07 25

Agence Abaques Bordeaux

45, Rue Pierre Baour – Cidex 197,
33083 Bordeaux

05 56 43 90 80

Agence Abaques Paris

Le Parc De L'événement
1 Allée D'effiat – 91160 Longjumeau

01 69 35 01 18

abaques
audiovisuel



Directeur de la publication : Stéphane Gambier

Conception: Louis Dumont

Rédaction: Radia Akouh, Emma Couchon, Sybille Gracien

Crédits photos: Adobe Stock

Mai 2024